



## Dialogveranstaltung

Standortbestimmung, Vernetzung und Ausblick

Dienstag, 25. März 2025



# 6. Handlungsfelder & Ziele: „Anleitung zur Ausrichtung“

## Worum geht's?

Über die Auswertung der Inhalte und Ergebnisse aus der Beteiligungs- und Analysephase haben sich fünf vernetzte Grundausrichtungen/Handlungsbereiche herausgebildet. Jeder Handlungsbereich ist durch einen Leitsatz beschrieben:

- A. Gute Bedingungen in allen Ortsteilen und Orte zum Zusammenkommen
  - B. Nachhaltig und sicher mobil in ganz Remshalden
  - C. Remshalden als attraktiver Ort für Kinder und Familien
  - D. Verantwortungsvolles Handeln für eine lebenswerte Umwelt
  - E. Integrierte Strategien für Wohnen, Energieversorgung und ...
- Innerhalb dieser Handlungsbereiche entstehen Projektideen zugeordnet.

Hier im Einzelnen:

### A. Gute Beding

- 1. **Gemeinschaftliche Or** netzen, die sich in erster
- 2. **Fokus auf dezentrale In** und flexible Gestaltung und
- 3. **Offene und einladende Ge** in integrierter Lage, offen für
- 4. **Verständnis für Infrastrukt** Gemeinschaftsgärten/-äcker, Ra

#### Projektideen

- a. Attraktivierung Bürgerpark & Areal
- b. Aufwertung zentraler Straßen und Plä
- c. Bürgercafé für die kühlere Jahreszeit
- d. Attraktivität Wochenmärkte erhöhen
- e. Versorgungskonzept Buoch/Rohrbronn
- f. Bürgerorientiertes Rathaus



# Remshalden ...gestalten



## Remshalden gestalten – Integriertes Gemeindeentwicklungskonzept für Remshalden

### B. Nachhaltig und sicher mobil in ganz Remshalden

- 1. **Mobilitätsangebot ergänzen** mit flexiblen und bedarfsgerechten Lösungen (CarSharing, Bürgerbus)
- 2. Verschiedene **Verkehrsmittel** stärker als bisher in einem **Gesamtsystem vernetzen**
- 3. Ausrichtung an **sozio-ökologischen Kriterien und Bedürfnissen der Einwohner:innen** anstelle rein wirtschaftlicher Erw
- 4. Durchfüh...

und direkten Radverbindungen für nicht-motorisierte Alltags- und Freizeitmobilität



### Ort für Kinder und Familien

- er und Jugendliche
- Einrichtungen und Angeboten
- en und generationenübergreifend nutzen
- orten für ganzheitliche Lebens- und Lernumfelder



### lebenswerte Umwelt

- e nutzen
- ft und regionale Identität
- Wirtschaftsweisen

# *Einstiegsrunde*

***Wo hat Remshalden gestalten bei Ihnen in den letzten Monaten Spuren hinterlassen ?***



# *Ziele der Dialogveranstaltung*

## **Standortbestimmung, Vernetzung und Ausblick**

Miteinander im Austausch sein

- über aktuelle Rahmenbedingungen und welche Inhalte aus dem Gemeindeentwicklungskonzept aufgegriffen wurden und was auch schon umgesetzt werden konnte
- wo Entwicklungen durch bürgerschaftliches Engagement angestoßen und was erreicht werden konnte
- wie es weitergehen wird zur Verstärkung der Vernetzung zwischen Akteuren aus Bürgerschaft und Verwaltung.

# Heutiger Ablauf

Begrüßung und Einstieg

Neues zu den Themenfeldern

Vorstellung von zurückliegenden und aktuellen Entwicklungen, Rahmenbedingungen und Perspektiven durch Bürgerschaft und Verwaltung

*A. Gute Bedingungen in allen Ortsteilen und Orte zum Zusammenkommen*

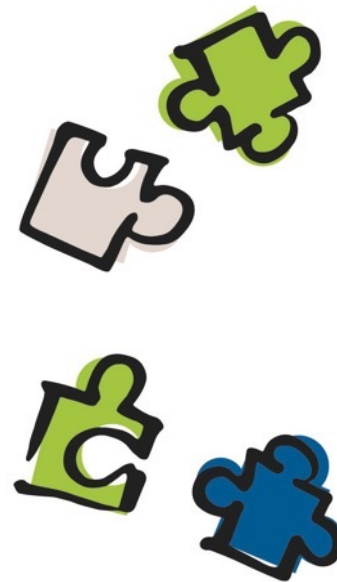
*B. Nachhaltig und sicher mobil in ganz Remshalden*

*C. Remshalden als attraktiver Ort für Kinder und Familien*

*D. Verantwortungsvolles Handeln für eine lebenswerte Umwelt*

*E. Integrierte Strategien für Wohnen, Energieversorgung und Wirtschaft*

Wie weiter?



## A. Gute Bedingungen in allen Ortsteilen und Orte zum Zusammenkommen

### Zielstellungen

- Gemeinschaftliche Orte und Räume
- Fokus auf dezentrale Infrastrukturen
- Offene und einladende Gestaltung
- Infrastruktur der Ortsteile

### Projektideen

1. Attraktivierung Bürgerpark & Areal Neue Kelter
2. Aufwertung zentraler Straßen und Plätze
3. Bürgercafé für die kühlere Jahreszeit
4. Attraktivität Wochenmärkte erhöhen
5. Versorgungskonzept Buoch/Rohrbronn
6. Bürgerorientiertes Rathaus

## *A. Aktueller Stand Projektideen Ortsteile / Gemeinschaft*

### Bürgerpark und Areal Neue Kelter

- Hinweis auf Verfügbarkeit (Eigentumsverhältnisse)
- Toilette am Bürgerpark
- Ampel am Bürgerpark

### Bürgercafé für die kühlere Jahreszeit

- Räumlichkeiten für ein gewünschtes "Bürgercafé" vorhanden (u.a. Bürgerhaus Grunbach / WiR, Fronäckerstraße 1, Geradstetten)
- ▶ ehrenamtliche Initiative erforderlich für Umsetzung der Projektidee



## *A. Aktueller Stand Projektideen Ortsteile / Gemeinschaft*

### Versorgungskonzept Buoch/ Rohrbronn (verb. Erreichbarkeit)

#### Öffentliche Anbindung

- Neuausschreibung Linienbündel (interimsweise bis 2028) mit der Linie 217
- Erste Verkehrsverbesserungen ab Januar 2026 umgesetzt
  - im Abschnitt Buoch-Geradstetten
  - Im Abschnitt Geradstetten-Rohrbronn

### Bürgerorientiertes Rathaus

- Bessere personelle Ausstattung im Bürgerservice
- Digitalisierungsbeauftragter als Stabstelle
- Aufrufanlage für das Bürgerbüro

### Aktivierung alte Fußwege Ortschaften < > Weinberge

- Vorstellung durch Herrn Volz und Herrn Lang



## Themenfeld: Ortsteile + Zusammenkommen

- ▶ Bürgerpark: Warten auf Genehmigungen f. Toilette + Ampel - läuft?
- ▶ Keller bleibt in Händen d. Remstalbäckerei - leider keine Handlungsmöglichkeiten
- ▶ Digitalisierung schreitet voran z.B. App "Lilte Bira"
- ▶ Idee aus Ortsgruppe SAV: Naturnaher  
Wanderwege ausbauen - alte Verbindungen z.B. Weinb.  
10 Wegeabschnitte festgelegt (5,4 km) → Kulturgut  
teilw. noch in Nutzung, teilw. nicht  
Wunsch: Verwaltung richtet Wege - wir suchen Paten  
f. Betreuung

## *B. Nachhaltig und sicher mobil in ganz Remshalden*

### *Zielstellungen*

- Mobilitätsangebot ergänzen
- Verkehrsmittel in Gesamtsystem vernetzen
- Sozio-ökologische Kriterien und Bedürfnisse der Einwohner:innen
- Netz an sicheren und direkten Radverbindungen

### *Projektideen*

1. Bahnhöfe zu Mobilitätsstationen
2. Bürgermobil einrichten
3. Ausbau Radwegenetz
4. Verbesserung der Fahrradinfrastruktur
5. Ladeinfrastruktur für Elektroautos aufbauen
6. Carsharing-Angebote in allen Teilorten etablieren

## *B. Aktueller Stand Projektideen Mobilität*

### Seniorenmobil

- Wurde etabliert
- Verantwortlichkeit Seniorenrat
- Vorstellung durch Herrn Mars und Herrn Thiel

### Verbesserung der Fahrradinfrastruktur

- **Realisiert:** 15 Fahrradboxen an S-Bahn-Haltestellen (10 in Grunbach, 5 in Geradstetten)



estlauf für Nachfrage

### Aktionsplan Mobilität, Klima- und Lärmschutz

- Aufruf zu Beteiligung (Online-) Befragung & Mitarbeit (bspw. im Rahmen von Workshops ab Sommer 2025)

### Bündelung Projektideen

- Ausbau Radwegenetz (auch: Fußwege zu berücksichtigen)
- Carsharing-Angebote in Teilorten etablieren
- Steuerung Parkierungsangebote

## Themenfeld : Nachhaltig + sicher mobil

- ▶ Seniorenmobil sehr gut angelaufen 😊  
Bitte: Fejes "Seniorenmobil" verteilen  
Bitte: 2-3 Fahrer werden ehrenamtlich dringend gesucht! Wer kann uns unterstützen?  
Zahlen der Fahrten + Gäste steigen, Team aktuell: 10  
Im Moment noch Testphase - evtl. noch nicht stabil  
Unterstützung + Erleichterungen f. Fahrer erwünscht  
Abnehmend viel Marketing + Werbung  
Langfristig Wunsch: E-Auto üf Gemeinde
- ▶ 15 neue Fahrradboxen - alle vermietet, Nachrüstung möglich
- ▶ Aktionsplan f. Mobilität, Klima + Lärmschutz  
Online-Befragung + 2 Workshops mit Bürgerbeteiligung  
BITTE: Kommen + Mitmachen!

## C. Remshalden als attraktiver Ort für Kinder und Familien

### Zielstellungen

- Umfeldbedingungen für Kinder und Jugendliche
- Aktuelle und gemeinsame Kommunikation
- Orte flexibel und generationenübergreifend
- Verknüpfen kommunaler Freizeit- und Bildungsorte

### Projektideen

1. Digitaler Familienkompass
2. Bewegungsräume für Kinder und Jugendliche
3. Bildungscampus im Zentrum
4. Weiterentwicklung und Wartung der Spielplätze
5. Mitmachstall
6. Sichere Schulwege

## *C. Aktueller Stand Projektideen Kinder & Familien*

### Bildungscampus im Zentrum

- Ausbau Ganztagesbetreuung  
Schulstandort Geradstetten  
aktuell im Fokus (Förderungen  
beantragt, Klausurtagung,  
Schulkonferenz)
- **Initiiert:** Gründung eines  
"Schulausschusses" mit  
Lehrern, Elternvertretern und  
Gemeinderäten zusammen mit  
der Verwaltung (seit 2024)

### Weiterentwicklung u. Wartung der Spielplätze

- **Beabsichtigt:** Gründung einer AG  
bzw. eines Arbeitskreises für  
Spielplatzgestaltungen
- **Realisiert:** neuer Spielplatz im OT  
Rohrbronn
- **Realisiert:** Spielplatz Gabäckerweg  
erneuert
- Initiative durch JGR: Zahlreiche  
Freizeitspielgeräte am Freibad  
stehen jetzt zur Verfügung

## *C. Aktueller Stand Projektideen Kinder & Familien*

### Sichere Schulwege

Hinweis Verwaltung:  
Schul(rad)wegplanung wurde im  
Jahr 2023 aktualisiert

### Generationenübergreifende Feste, Veranstaltungen

#### Durchgeführt:

- 4 Tage Jubiläum "50 Jahre Remshalden": 4 Tage Festivitäten für Jung und Alt
- Gemeinsames Fest, getragen durch unsere Vereine und Unternehmen



Ergänzungen  
am 25.03.2025

## Themenfeld: Kindes + Familien

- ▶ AG f. Spielplatzgestaltung wird im Sommer gegründet  
Für aktuell gesperrten Spielplatz konnte bisher kein Auftrag vergeben werden, da Haushalt noch nicht genehmigt was - JETZT Gelder lieggestellt
- ▶ Schule + Ganztagesbetreuung: Auch AG "Schulausschluss"
- ▶ Jubiläum - generationenübergreifend sehr gut gelungen + viele positive Spuren hinterlassen?  
↳ viele gemeinsam an einem Strang
- ▶ Afterwork - Event f. Reaktivierung Bürgerpark - Super?

## *D. Verantwortungsvolles Handeln für eine lebenswerte Umwelt*

### **Zielstellungen**

- **Naturräumliche Qualitäten & Potenziale**
- **Bewusstsein für Kulturlandschaft und regionale Identität**
- **Biodiversität und effektiver Natur- und Artenschutz**
- **Klimaverträgliche u. zukunftsfähige Lebens-/Wirtschaftsweisen**

### **Projektideen**

1. **Konzept Streuobstwiesen & ökologischer Weinbau**
2. **Beschaffungsrichtlinien**
3. **30% Schutzgebiete & Management**
4. **Grünstrukturen stärken**
5. **Teilrenaturierung Rems & aktiver Gewässerschutz**
6. **Broschüre ökologisches Gärtnern**

## *D. Aktueller Stand Projektideen lebenswerte Umwelt*

### Runder Tisch Klima

- Orgateam
- mündliche Vorstellung durch Frau Groß-Schnaidt

### Waldbewirtschaftung

1. Schutzfunktion
2. Erholungsfunktion
3. Nutzfunktion

### Kommunale

### Biotopverbundplanung

Fertiggestellt 10/24 –  
Maßnahmenumsetzungen  
folgen

### Bündelung Projektideen

- 30% Schutzgebiete &  
Management
- Grünstrukturen stärken

## Themenfeld: Lebenswerte Umwelt

- ▶ H. Groß-Schwaib berichte vom Runden Tisch Klima, der schon diverse Veranstaltungen durchgeführt und zukünftig geplant hat z.B. Dienstag 8.4.25 im Rathausg. Mirk/Vermieter
- ▶ Kommunale Biotopverbundplanung gerade fertiggestellt: Diverse Ideen + Wünsche aus Remshalden gestalten integriert worden

## *E. Integrierte Strategien für Wohnen, Energieversorgung und Wirtschaft*

### *Zielstellungen*

- Energieverbrauch senken, Erneuerbare Energien ausbauen
- Umsetzungsperspektiven für Wohn- und Gewerbekonzepte
- Regionale Wertschöpfung und Innovationskraft
- Neue Kommunikationsansätze

### *Projektideen*

1. Gesamtkonzept „Neue Mitte“
2. Aufbau einer Bürgerenergie
3. Ökologische Aufwertung Immobilienbestand

Hinweis: Projekt „Neue Mitte“ wird erst unter Berücksichtigung der fortgeschriebenen Hochwassergefahrenkarten aufgegriffen

## *E. Aktueller Stand Projektideen Wohnen, Energie, Wirtschaft*

### Aufbau Bürgerenergie

- Regionalplanung:  
Windvorranggebiet "RM 26" soll gem. Stellungnahme der Gemeinde Remshalden zur Teilfortschreibung vergrößert werden, weitere Untersuchungen (bspw. Winddargebot, Artenschutz) laufen
- Bürgerwindrad: bbo  
Genossenschaft in Gründung

### Ökologische Aufwertung Immobilienbestand

- **Realisiert:** Programm "Individuelle energetische Gebäudesteckbriefe" steht seit März 2025 zur Verfügung (Auftaktveranstaltung 10.03.'25)

## *E. Aktueller Stand Projektideen Wohnen, Energie, Wirtschaft*

### Kommunale Wärmeplanung

Ergebnisbericht liegt vor:

- Ausbau PV-Anlagen: 60 KWp auf dem Rathausdach **wurden aktiviert**
- Zahlreiche Infoveranstaltungen **wurden initiiert** durch kommunale Geschäftsstelle Klimaschutz & ZZG (Fr. Groß-Schnaidt)
- Weitere Termine des Sanierungsmobils fanden auf dem Marktplatz Geradstetten statt



über 2023: drei moderierte Veranstaltungen, Konstituierung „Runder Tisch Klima“

01.02.'24: Runder Tisch Klima

18.04.'24: Vortrag zu Balkon-PV-Anlagen (bei Fa. Schnaitmann)

20.06.'24: Runder Tisch Klima

07.11.'24: Neue Energien für Remshaldener Unternehmen (Vorträge i.d. Räumen von PTS)

02.12.'24: Runder Tisch Klima

18.04.'25: **(Angekündigt)** Klimaschutz für Mieter u. Vermieter; versch. Vorträge, Sitzungssaal des Rathauses



Themenfeld: Wohnen, Energieversorgung,  
+ Wirtschaft

- ▶ Aufbau Bürgerenergie läuft - 2 Windräder werden voraussichtlich möglich, die dann ca. 2.500 Haushalte versorgen könnten  
Genossenschaft Bürgerwindrad bbo in Gründung
- ▶ Kommunale Wärmeplanung 2024 abgeschlossen.  
Ergebnis: Bei vielen Häusern Sanierungsbedarf  
↳ Daraus entstanden Angebot "individuelle, energetische Gebäudesteckbriefe" + Beratungstermine vor Ort



### Aktuelles aus dem Rathaus

Remshalden Gestalten

Rathaus Service

Bürgermeister

Mitarbeiter

Mitteilungsblatt

Ausschreibungen und Vergaben

Stellenangebote

Störung melden

Ortsrecht

Immobilien und Bauen

Entwicklung der "Grunbacher Höhe"

Bebauungspläne

Lärmaktionsplan

Hochwasserrisikomanagement



Startseite > Rathaus & Verwaltung > Aktuelles aus dem Rathaus

Druckversion

## Remshalden Gestalten

Einladung zur





# Ausblick

## Wie geht es weiter mit Remshalden gestalten?

Aktuell zwei größere Entwicklungen zum sich einbringen

→ Schulausschuss zum Thema Ganztagesbetreuung

→ Aktionsplan für Mobilität, Klima- und Lärmschutz

Infos auf Unterseite *Remshalden gestalten* auf Gemeindefwebseite

Anlaufstelle in der Verwaltung / Koordinierung des Engagements

Info- und Vernetzungsstelle in einem Jahr / Frühjahr 2026