



Bürgerinformation Remshalden



Remshalden
...verbindet



Gemeinsam Zukunft machen.

Weil uns der Rems-Murr-Kreis am Herzen liegt.

Wir stehen den Menschen im Rems-Murr-Kreis zur Seite – und das seit mehr als 140 Jahren. Mit einer Bilanzsumme von rund 11 Milliarden Euro sind wir das größte Kreditinstitut der Region und zählen zu den fünf größten Sparkassen in Baden-Württemberg. Unsere rund 1.300 Mitarbeitenden beraten unsere Kundinnen und Kunden persönlich an 65 Standorten sowie über digitale Angebote. Entsprechend unserem öffentlichen Auftrag engagieren wir uns aktiv für das Gemeinwohl in unserer Region. www.kskwn.de

#zukunftmachen



Kreissparkasse
Waiblingen

Vorwort des Bürgermeisters



**Liebe Mitbürgerinnen,
liebe Mitbürger,**

es ist mir eine Freude, Ihnen die vierte Auflage unserer Bürgerinformation vorzustellen, die in enger Zusammenarbeit mit dem mediaprint inoverlag entstanden ist. Dieser Wegweiser bietet Ihnen einen kompakten Überblick über alle wichtigen Informationen zu unserer lebenswerten Gemeinde. Welche Vereine sind in Remshalden aktiv? Welche Bildungs- und Betreuungsangebote stehen zur Verfügung und wo können Sie einen entspannten Sonntagsspaziergang genießen? Auf diese und viele weitere Fragen finden Sie in dieser Broschüre Antworten.

Zusätzlich haben wir in unserem Einleger die wichtigsten Informationen und Kontaktadressen zu Gemeinderat, Kindergärten, Schulen und Freizeiteinrichtungen übersichtlich für Sie zusammengestellt. Nutzen Sie die Möglichkeit, direkt mit dem Rathaus in Kontakt zu treten und zögern Sie nicht, sich mit Ihren Fragen an unsere Mitarbeitenden zu wenden. Auch ich stehe Ihnen gerne persönlich für Ihre Anliegen zur Verfügung.

Ein herzlicher Dank gilt allen Unternehmen und Gewerbetreibenden, die durch ihre Anzeigenschaltung die Erstellung dieser Bürgerinformation ermöglicht haben. Es freut mich, dass so viele starke Betriebe in Remshalden ansässig sind und mit ihrer Präsenz in dieser Broschüre ihre Verbundenheit zur Gemeinde zeigen. Ich lade Sie ein, unsere lokalen Geschäfte durch Ihre Einkäufe aktiv zu unterstützen.



Für weitere Informationen empfehle ich Ihnen einen Besuch unserer Website www.remshalden.de, unseres Instagram-Kanals, sowie die wöchentliche Lektüre unseres Mitteilungsblatts, das kostenlos an alle Haushalte verteilt wird.

Ihr

Reinhard Molt
Bürgermeister



Blick auf Geradstetten



Blick auf Grunbach

Strom

Gas

Wasser

Straßenbeleuchtung

Wärme

Erneuerbare Energien

Elektromobilität

Willkommen bei Ihrem Energieversorger

Das REMSTALWERK:
Ihr zuverlässiger,
kundenorientierter und
fairer Energieversorger
in Remshalden.

Regional verankert:
für das Remstal und seine Menschen.



Stuttgarter Straße 85
73630 Remshalden
Telefon 07151 36971-0
www.remstalwerk.de

Blick auf Hebsack





Flipping-Book

Ihre Broschüre als Flipping-Book:

- leicht zu blättern
- übersichtlich
- auch mobil!




Inhaltsverzeichnis


<p>1 Vorwort des Bürgermeisters</p> <p>5 Auf einen Blick</p> <p>7 Ihr direkter Draht zum Rathaus</p> <p>9 Wirtschaftsstandort Remshalden</p> <p>12 Ortsteile</p> <p>14 Städtepartnerschaften</p> <p>17 Leben und Wohnen in Remshalden</p> <p>17 Heiraten in Remshalden</p> <p>19 Bildung und Betreuung</p> <p>21 Jugendgemeinderat</p> <p>22 Kultur und Vereine</p> <p>24 Sport- und Freizeiteinrichtungen</p> <p>25 Freiwillige Feuerwehr Remshalden</p> <p>26 Natur erleben</p>	<p>29 Älter werden in Remshalden</p> <p>31 Gesundheitswesen und Soziales</p> <p>32 Schlemmen und Genießen</p> <p>34 Sehenswertes</p> <p>37 Wichtige Rufnummern</p> <p>37 Inserentenverzeichnis</p>
---	--



IMPRESSUM



Herausgeber:
mediaprint infoverlag gmbh
Lechstr. 2, 86415 Mering
Registergericht Augsburg, HRB 27606
USt-IdNr.: DE 118515205
Geschäftsführung:
Ulf Stornebel
Tel.: 08233 384-0
Fax: 08233 384-247
info@mediaprint.info



In Zusammenarbeit mit:
Gemeinde Remshalden
Marktplatz 1, 73630 Remshalden

Redaktion:
Verantwortlich für den redaktionellen Inhalt:
Gemeinde Remshalden
Marktplatz 1, 73630 Remshalden
Verantwortlich für den Anzeigenteil: mediaprint infoverlag gmbh – Goran Petrasevic

Angaben nach Art. 8 Abs. 3 BayPRG: Alleinige Gesellschafterin der mediaprint infoverlag gmbh ist die Media-Print Group GmbH, Paderborn

Quellennachweis für Fotos/Abbildungen:
Gemeinde Remshalden
Peter Schuster, Jan Ohrmann (Ness Wärmetechnik GmbH)
Ansonsten stehen die Bildnachweise beim jeweiligen Foto.

73630049/4. Auflage/2025

Druck:
Silber Druck GmbH & Co. KG
Otto-Hahn-Straße 25, 34253 Lohfelden

Papier:
Umschlag:
250 g/m² Bilderdruck, chlor- und säurefrei
Inhalt:
115 g/m² Bilderdruck, chlor- und säurefrei

Titel, Umschlaggestaltung sowie Art und Anordnung des Inhalts sind zugunsten des jeweiligen Inhabers dieser Rechte urheberrechtlich geschützt. Nachdruck und Übersetzungen in Print und Online sind – auch auszugsweise – nicht gestattet.



Apprich

Garten- & Landschaftsbau
Planung. Bau. Pflege.

Hauffweg 4 · 73630 Remshalden
Telefon 07151 / 2734 881
info@apprich-galabau.de

www.apprich-galabau.de

fischer more than bikes
Der Fahrradladen in Remshalden!



- Mountain Bikes • Cross- und Trekkingräder • Kinder- und Jugendräder
- Rennräder • Kompetenz in E-Bikes • Nachrüstungen
- Helme, Schuhe und Bekleidung • günstige gebrauchte Fahrräder!

Schorndorfer Straße 26
73630 Remshalden
Telefon (07151) 97930-18

Öffnungs- und Beratungszeiten:
Mo. - Fr. 8.00 - 12.30 Uhr, 14.00 - 18.00 Uhr,
Sa. 8.00 - 14.00 Uhr

www.fischer-cars-bikes.de



EFQM

Abitur oder Fachhochschulreife mit Profulfächern, die zu Dir passen

- 1-jähriges kaufmänn. Berufskolleg I & 1-jähriges kaufmänn. Berufskolleg II
- 3-jähriges Sozial- und Gesundheitswiss. Gymnasium Profil Soziales
- 3-jähriges Sozial- und Gesundheitswiss. Gymnasium Profil Gesundheit
- 3-jähriges Agrarwiss. Gymnasium

07151 98629-6
waiblingen.ib-schulen.de
ibschulenwaiblingen

Berufliche Schulen Waiblingen **IB**



IHRE REISEEXPERTEN SIND FÜR SIE DA!

DER Touristik Partner Unternehmen
Reisebüro Elke Ischinger
Bahnhofstr. 11 · 73630 Remshalden
t: +49 7151 - 977824 · info@ischinger-reisen.de

DER Touristik Partner

Wir beraten Sie gerne!



REWE Bauer Dein Markt

Tolle Angebote findest du in deinem REWE Bauer Markt ganz in der Nähe.

REWE Bahnhofstr. 38
73630 Remshalden

Montag – Freitag von 8 bis 21 Uhr
Samstag von 7.30 bis 21 Uhr

REWE Bonus
Sammle Euros in der REWE App!

Einfach teilnehmen, einkaufen, Euros ansparen.



Die Höhe des Bonus-Guthabens variiert je nach Programmnutzung.
Weitere Infos unter rewe.de/bonus oder in der REWE App.

Hofladen Frank
wissen wo's wächst

AM HIRSCH 1
73630 REMSHALDEN-GRUNBACH
T: 07151 1654620
M: INFO@HOFLADEN-FRANK.DE
W: WWW.HOFLADEN-FRANK-GRUNBACH.DE

FRÜCHTE, GEMÜSE, EIER, DESTILLATE UND VIELES MEHR IM HERZEN VON GRUNBACH

Sonnenberghof
FRISCHE VOM HOFLADEN

Demeter

BIO-Hofladen in Rohrbronn

Öffnungszeiten:
Do. 10 – 12 Uhr
Fr. 10 – 19 Uhr
Sa. 8 – 13 Uhr

- Äpfel & Holzofenbrot aus eigener Produktion
- Naturtrüber Apfelsaft & andere Säfte
- Rot- & Weißweine, Schnaps
- Eier, Käse, Milchprodukte
- Fleisch- & Wurstwaren
- Gemüse, Obst & Kartoffeln
- Dinkel- & Weizenmehl
- Naturkost-Sortiment

Familie Demandt
Sonnenbergstraße 56 · 73630 Remshalden-Rohrbronn
Tel.: 07181 - 88 66 99 · info@sonnenberghof.com
www.sonnenberghof.com

Auf einen Blick

INFO

Daten und Fakten

Gesamtfläche Gemeinde:	1.514 ha
Siedlungs- und Verkehrsfläche:	456 ha
Landwirtschaftsfläche:	575 ha
Rebfläche:	125 ha
Forstwirtschaftsfläche:	316 ha
Grün-Wasserfläche:	42 ha

Einwohner: (Stand: 31.12.2024)

Remshalden:	14.516
Buoch:	685
Geradstetten:	4.964
Grunbach:	6.571
Hebsack:	1.596
Rohrbronn:	700



Verkehr

Remshalden ist in Sachen Verkehr sehr gut erschlossen. Die Buslinien 217 (am Wochenende als Linie 333 verkehrend) und 245 ergänzen in idealer Weise die S-Bahnverbindung mit den beiden Haltestationen in Geradstetten und Grunbach.

In den Abend- und Nachtstunden bindet zudem das Ruftaxi die Ortsteile Buoch und Rohrbronn vom Bahnhof Grunbach aus an das S-Bahnnetz an. Als neues Angebot in den Abend- und Nachtstunden bindet zusätzlich der „VVS-Rider“ als „On-demand“-Verkehr (d. h. Nahverkehr auf Bestellung) den Ortsteil Buoch an den Bahnhof Winnenden an.

Weitere Informationen finden Sie auf www.vvs.de.

Wochenmärkte

Zum Remshaldener Alltag gehört der Wochenmarkt. Hier hat man sich schon immer mit dem versorgt, was Erzeuger aus der Region frisch anbieten. Und mancher kommt sicher auch gern auf ein „Schwätzchen“ mit Bekannten vorbei.

Dienstags von 7:30 bis 12 Uhr in Grunbach auf dem Reinhold-Maier-Platz.





Rathaus
Remshalden

Ihr direkter Draht zum Rathaus

	Telefon
Gemeindeverwaltung Remshalden, Marktplatz 1	07151 9731-0
Bürgerbüro	
An-, Ab- und Ummeldungen, Einwohnerwesen, Pässe und Ausweise, Führerscheine, Führungszeugnisse, Beglaubigungen	07151 9731-1160
Archiv	07151 9731-1120
Ausbildung	07151 9731-1114
Bauamt	07151 9731-1301
Bau- und Ordnungsverwaltung	07151 9731-1310
Baugesuche	07151 9731-1311
Bauhof	07151 9731-1340
Bauliche Unterhaltung von Schulen und Hallen	07151 9731-1330
Bauliche Unterhaltung von Sport- und Spielplätzen, Friedhöfen	07151 9731-1331
Bibliothek	07151 9731-2011
Bürgermeister	07151 9731-1001
Bürgerschaftliches Engagement	07151 9731-1143
Bußgeldstelle	07151 9731-1313
Ferienprogramm	07151 9731-1149
Feuerwehrwesen	07151 9731-1340
Finanzverwaltung	07151 9731-1201
Freibad	07151 9731-2000
Friedhofswesen	07151 9731-1222
Fundsachen	07151 9731-1156
Gemeindekasse	07151 9731-1230
Geschäftsstelle Gemeinderat	07151 9731-1002
Gewerbesteuer, Grundsteuer	07151 9731-1222
Gewerbe (An-, Ab- und Ummeldungen)	07151 9731-1223
Grundschulbetreuung (An-, Ab- und Ummeldungen, Gebühren)	07151 9731-1148
Grundstücksverkehr	07151 9731-1210
Hallenverwaltung	07151 9731-1301
Hauptamt	07151 9731-1101
Hochwasserschutz	07151 9731-1340
Hundesteuer	07151 9731-1223
Internetauftritt	07151 9731-1123
Jagd- und Fischereischeine	07151 9731-1156
Jugendhaus	07151 9731-2020
Jugend und Familie	07151 9731-1143

	Telefon
Kindergartenangelegenheiten	07151 9731-1140
Kindergärten (An-, Ab- und Ummeldungen, Gebühren)	07151 9731-1142
Kinder- und Elterngeld; Landeserziehungsgeld	07151 9731-1145
Kläranlage	07151 9731-1340
Kultur	07151 9731-1120
Landesfamilienpass	07151 9731-1145
Liegenschaften	07151 9731-1210
Mitteilungsblatt	07151 9731-1122
Öffentlichkeitsarbeit	07151 9731-1120
Öffentlicher Personennahverkehr	07151 9731-1312
Pachtangelegenheiten	07151 9731-1214
Partnerschaften	07151 9731-1002
Planung, Städteplanung, Bauleitplanung	07151 9731-1320
Renten, Wohngeld, Grundsicherung	07151 9731-1145
Sanierungsmaßnahmen	07151 9731-1320
Schulangelegenheiten	07151 9731-1140
Schülerbeförderung	07151 9731-1150
Schwerbehindertenrecht	07151 9731-1145
Senioren	07151 9731-1143
Soziale Dienste	07151 9731-1143
Standesamt	07151 9731-1151
Steuern und Gebühren	07151 9731-1222
Straßenbeleuchtung	07151 9731-1330
Straßensperrungen	07151 9731-1313
Straßenunterhaltungen	07151 9731-1341
Tiefbau, Tief- und Straßenbaumaßnahmen	07151 9731-1340
Tourismus	07151 9731-1123
Vereine	07151 9731-1122
Veranstaltungen	07151 9731-1122
Veranstaltungskalender	07151 9731-1122
Wasser- und Abwassergebühren	07151 9731-1221
Zentrale Dienste	07151 9731-1230

Hinweis

Der „Direkte Draht“ mit allen Ansprechpartnern der Gemeindeverwaltung wird regelmäßig im Mitteilungsblatt veröffentlicht. Ein Organigramm sowie eine Übersicht aller Mitarbeiter finden Sie hier:



www.remshalden.de/mitarbeiter



**EFFEKTIVER
SCHUTZ
FÜR VÖGEL.**

ISOLAR
ORNILUX®



**ISOLAR®
GLAS**

MEHR AUS GLAS

■ ORNILUX®: VOGELFREUNDLICHE VERGLASUNGEN

Transparente Beschichtungen oder Markierungen in elegantem metallischen Design: Mit der ORNILUX® Produktfamilie bietet ISOLAR® verschiedene Lösungen an, welche nachweislich den Vogelanprall reduzieren.

Jetzt mehr erfahren unter www.arnold-glas.de

Glaswerke Arnold GmbH & Co. KG
Alfred-Klinge-Str. 15 | 73630 Remshalden



**We care
about our future**

**Werden Sie Teil des Klingele-Teams in Grunbach!
Jetzt bewerben: www.klinge.com/karriere/gru**

Die Klingele Gruppe mit Sitz in Remshalden gehört zu den größten Herstellern von Wellpappenrohpa-pieren und Verpackungen aus Wellpappe in Deutschland. Wir bieten Ihnen Ausbildungs- und Arbeitsplätze mit guten Karriereaussichten, ein umfassendes Programm zur persönlichen und beruflichen Entwicklung sowie weitere Vorteile. Wir sind nicht nur ein Unternehmen – wir sind eine Familie.

Wir schätzen Vertrauen, offene Kommunikation und Ehrlichkeit innerhalb des Unternehmens genauso wie mit unseren Kunden. Diese Werte zählen zu unseren größten Stärken und sind die Grundlage für unseren Erfolg.



KLINGELE
PAPER & PACKAGING

Klingele Paper & Packaging SE & Co. KG · Wellpappenwerk Grunbach · www.klinge.com

Gewerbebetriebe entlang der B 29



Wirtschaftsstandort Remshalden

Wirtschaftsfreundliches Klima

„Remshalden verbindet“ – insbesondere auch Unternehmen und Gewerbetreibende mit der Gemeinde. In einem lebendigen Arbeits- und Wirtschaftsumfeld vereinen sich lokale Traditionen mit weltoffenen Innovationen. Wer heute von einer der Halbhöhenlagen auf unsere Gemeinde schaut, dem fallen neben den schmucken Ortskernen mit ihren imposanten Kirchen vor allem die vielen Betriebe auf, die sich entlang der Bundesstraße niedergelassen haben. Solides schwäbisches Handwerk und tatkräftiger Mittelstand finden sich unter den rund 1.400 angemeldeten Gewerbebetrieben genauso wie weltweit operierende Unternehmen unterschiedlichster Branchen.

Die überwiegend mittelständische Unternehmensstruktur fördert Innovationen zutage, die international bekannt sind. Die günstige Verkehrsanbindung an die B29 und eine moderne Infrastruktur sorgen für ein florierendes und zukunftsfähiges Wirtschaftsleben in Remshalden.

In der Gemeinde arbeiten rund 3.700 und wohnen rund 6.000 sozialversicherungspflichtige Beschäftigte. Etwa 2.900 davon sind Berufseinpender und 5.300 Berufsauspendler. Somit wird 62 % der Einwohner zwischen 18 und 65 Jahren rechnerisch ein Arbeitsplatz in Remshalden geboten.

Gut aufgestellt im Bereich Aus- und Weiterbildung ist Remshalden mit dem Bildungszentrum Bau Geradstetten. Das Kompetenzzentrum für Verkehrswegebau und Baugerätetechnik der Bildungsakademie der Bauwirtschaft Baden-Württemberg sowie dem IHK-Bildungshaus Grunbach als Bildungseinrichtung der Industrie- und Handelskammer Region Stuttgart. Tätigkeitsschwerpunkte sind hierbei in der technischen, betriebswirtschaftlichen und arbeitsorganisatorischen Aus- und Weiterbildung von Fach- und Führungskräften.





KLARE LINIEN FÜR IHRE IDEEN

Individuelle und smarte Industrie- und Gewerbeobjekte mit modernster Technik, auf **höchstem Qualitätsniveau**, das ist unser Anspruch bei jedem Projekt.

P.u.R. GmbH Projektbau unteres Remstal
Oberer Wasen 16
73630 Remshalden

Tel: 07151 60421-0
info@pur-projektbau.de
www.pur-projektbau.de



IM REMSTAL ZU HAUSE, OFFEN FÜR DIE WELT

DER REGION VERBUNDEN

Als führendes Unternehmen für Automationslösungen arbeiten wir mit Partnern aus der ganzen Welt zusammen. Aber unsere Basis ist und bleibt das schöne Remstal. Wir haben dieser Region viel zu verdanken und fühlen uns ihr von Herzen verbunden – jetzt und in Zukunft.



Schnaithmann
Partner der Besten

SCHNAITHMANN MASCHINENBAU GMBH · FELLBACHER STR. 49, 73630 REMSHALDEN · WWW.SCHNAITHMANN.DE



LIEBE ZUM DETAIL

Wundervolle Miniaturlandschaften – das ist die Welt der Modelleisenbahn. BRAWA bietet detailgetreue Loks, Wagen und Zubehör, mit Leidenschaft in Remshalden entwickelt. Entdecken Sie die Faszination im Kleinformat!

WWW.BRAWA.DE

PERFEKTE VERBINDUNGEN: KABEL UND LEITUNGEN AUS EIGENER FERTIGUNG



BRAUNKABEL
Passt. Einfach. Perfekt.

Braunkabel produziert seit über 50 Jahren hochwertige Kabel & Leitungen, die weltweit zum Einsatz kommen. Entwickelt, produziert und geprüft in Remshalden – für Höchstleistung in der Automation.

WWW.BRAUNKABEL.DE

Wirtschaftsstandort Remshalden



Industriegebiet Grunbach

Für die Gemeinde hohe Priorität hat die aktive Pflege eines wirtschaftsfreundlichen Klimas und die Schaffung günstiger Rahmenbedingungen für die ansässigen Gewerbebetriebe, Handels- und Dienstleistungsunternehmen. Dazu gehört es auch, den hiesigen Betrieben Expansionsmöglichkeiten zu schaffen und Neuansiedlungen zu fördern. Jüngstes Beispiel hierfür ist die Entwicklung des Gewerbegebiets „Breitwiesen“.

Inzwischen schon Tradition hat das Remshaldener Wirtschaftsforum, zu dem sich jedes Jahr über 100 Unternehmer und Vertreter aus Politik und Verwaltung zusammenfinden, um wichtige Kontakte zu knüpfen und zu pflegen und gleichzeitig einen Abend mit informativen Vorträgen und guten Gesprächen zu erleben.



Leben und Arbeiten in Remshalden



Die Gemeinde Remshalden – ein attraktiver Arbeitgeber!



Ortsteile

Junge Gemeinde mit langer Vergangenheit

Insgesamt fünf Ortsteile bilden die Gemeinde im Herzen des Remstals, seit im Zuge der Gemeindereform 1974 der Zusammenschluss der ehemals eigenständigen Talgemeinden Grunbach, Geradstetten und Hebsack sowie der hoch oben gelegenen Gemeinden Buoch und Rohrbronn erfolgte. In all den Jahren, in denen sich ein immer stärkeres Bewusstsein für die Gesamtgemeinde gebildet hat, ist eine Gemeinschaft entstanden, die sich ihrer Schaffenskraft, ihrer sozialen Verantwortung und ihrer Lebensqualität bewusst ist. Remshalden ist inmitten einer beneidenswert schönen und freundlichen Landschaft im Remstal zusammengerückt. Remshalden ist nicht nur Wohn- und Arbeitsplatz. Remshalden ist ein Ort, der Raum lässt für Mitgestaltung in Vereinen und Schulen, in Kirchen und kommunalen Belangen. Gelegenheit, sich für ein lebendiges Gemeinwesen zu engagieren, besteht in über 100 Vereinen und Organisationen. Gemeinsam tun sich Buocher, Geradstetter, Grunbacher, Hebsacker und Rohrbronner immer wieder zusammen. Und dennoch hat jeder der fünf Teilorte mit seinen Bewohnern seine eigene Geschichte und ein besonderes Gesicht.

Buoch

Als ein Zentrum der Naherholung im Großraum Stuttgart liegt der höchste Ortsteil der Gemeinde 519 Meter über dem Meeresspiegel. Umgeben von Wald, Wiesen, Feldern und Streuobstwiesen, die sich im Frühling in ein Blütenmeer verwandeln, besticht Buoch durch seine gute und ruhige Lage sowie eine erhabene Aussicht. Kulturgeschichtlich herausragend und deshalb auch einen Besuch in Buoch wert sind im Ortskern die spätgotische evangelische Pfarrkirche und das Pfarrhaus sowie das ehemalige Gasthaus zum Hirsch, in welchem sich das Heimatmuseum befindet.

Buoch wurde schon in der Vergangenheit immer wieder von Künstlern und Literaten als Wohn- oder Sommersitz erkoren. Heute erinnert das Museum in seiner ständigen



Blick auf Geradstetten



Ausstellung „Dichter und Maler in Buoch“ an diese Epoche der Dorfgeschichte. Über den Geologischen Pfad gelangt man von Grunbach aus nach Buoch.

Geradstetten

Geradstetten, zweitgrößter Teilort Remshaldens mit rund 5.000 Einwohnern, soll im Jahre 1291 erstmals urkundlich erwähnt worden sein und ist damit über 730 Jahre alt. Blickt man aus einiger Höhe auf den Ort, so erkennt man den alten Ortskern, wo die Gebäude dicht an dicht stehen und manche Wege und Gassen liebevoll restaurierte Häuser und gepflegte kleine Gärtchen im Hintergrund erschließen. Rund um die beiden Keltern mit ihren meisterlichen Dachstühlen ist eine Vielzahl malerischer Fachwerkhäuser zu finden, die ältesten aus dem 16. Jahrhundert. Unter diesen befinden sich das ehemalige Pfarrhaus von 1746, das ehemalige Gasthaus „Hirsch“ sowie der alte Gasthof Krone. Ein herausragendes Baudenkmal besitzt Geradstetten mit der 1491 fertig gestellten evangelischen Konradskirche und ihrem gewaltigen Chorturm. Das Freibad in Geradstetten lockt jedes Jahr zahlreiche große und kleine Besucherinnen und Besucher an. Daneben bietet Geradstetten aber auch vielerlei in den Bereichen Kultur, Bildung und Sport.



Museum im ehemaligen Gasthaus zum Hirsch in Buoch





Grunbach

Der älteste und größte Teilort Remshaldens, 1142 erstmals urkundlich erwähnt und damit über 880 Jahre alt, hat etwa 6.600 Einwohner. Grunbach ist seit jeher Weinort. Bereits im Jahr 1328 ist hier eine Kelter bezeugt und die lange Weinbautradition lässt sich durch eine Vielzahl von Urkunden belegen. Ablesen lässt sie sich zudem an den drei ehemaligen Kelter in der Schillerstraße, von denen eine heute das Museum Remshalden – Heimat, Wirtschaft, Heinkel beherbergt. Im Erdgeschoss der ehemaligen „unteren“ Kelter ist heute der „Treffpunkt im Bürgerhaus“ untergebracht. Wahrzeichen Grunbachs ist die 1481 fertiggestellte evangelische Pfarrkirche, um die das ursprüngliche Grunbach in seinem Kern entstanden ist. Neben der Dionysiuskirche im Norden prägt außerdem die katholische Kirche St. Michael in Grunbach-Süd das Ortsbild. Schmuckstücke sind die Fachwerkhäuser Altes Rathaus, der Landgasthof Hirsch und das ehemalige Bauamtsgebäude in der Lederstraße.



Blick auf Grunbach



Wengerthäusle in den Hebsacker Weinbergen

Hebsack

Der 1299 erstmals urkundlich erwähnte Teilort gilt auch als die „Keimzelle der Industrie“ in Remshalden. Bereits 1820 war hier eine bedeutende Blauhemdenfabrik angesiedelt, in der jährlich rund 10.000 Fuhrmannshemden gefertigt wurden. Heute bilden neben mehreren renommierten Wirtschaftsbetrieben eine Vielzahl engagierter Vereine und Institutionen einen wichtigen Bestandteil des bunten und vielschichtigen Lebens in Hebsack. Die 1947 eingeweihte evangelische Kreuzkirche birgt als besondere Kostbarkeit einen spätgotischen Hochaltar von 1512/13. Die vier Gemälde auf seinen Flügeln gelten als Meisterwerke spätgotischer Malkunst. Sehenswert ist auch die ehemalige Kelter in Hebsack. Im Wengerthäusle in den Hebsacker Weinbergen können sich Heiratswillige in malerischer Natur das Ja-Wort geben.

Rohrbronn

Mit rund 700 Einwohnern ist das am südlichen Abhang der Berglen hochgelegene Rohrbronn neben Buoch der kleinste Teilort Remshaldens. Sehenswert ist der schmucke Ortskern mit vorwiegend älteren Gebäuden, die Rohrbronn noch heute seinen dörflichen Charakter verleihen, unter ihnen das Alte Rat- und Schulhaus. Über Jahrhunderte hinweg bestand in dem 1400 erstmals urkundlich erwähnten Ort der Haupterwerb im Wein- und Obstbau, insbesondere im Kirschanbau, was sich auch im Ortswappen Rohrbronn niederschlagen hat. „Sonnenbalkon des Remstals“ – so schrieb ein Zugewogener in einer Hommage an seinen Teilort. Aber auch für Aktive hat Rohrbronn einiges zu bieten. Seit 1978 führt der hier angelegte Obst-, Weinbau- und Waldlehrpfad die Besucher durch die Landschaft mit herrlicher Sicht über das Remstal. Auch der im Jahr 2019 überarbeitete und erweiterte Naturlehrpfad ist immer eine Wanderung wert. Eine Verschnaufpause gönnen kann man sich schließlich im Sommer im „Rohrbronner Bädle“.



Obstanlage bei Rohrbronn



Städtepartnerschaften



Rathaus Gournay-en-Bray

Partner in Europa

Seit vielen Jahren unterhält Remshalden partnerschaftliche Beziehungen zu anderen Kommunen in Europa. Gepflegt werden die partnerschaftlichen Beziehungen durch das Partnerschaftskomitee Remshalden.

Ortsansicht von Etyek

Gournay-en-Bray

Remshaldens normannische Partnerstadt ist eine charmante Kleinstadt mit knapp 6.000 Einwohnern. Gemeinsam mit dem unmittelbar benachbarten Ferrières bildet Gournay im ländlichen Umfeld ein bedeutsames Zentrum. Die Entfernung nach Paris beträgt knapp 100 km, nach Dieppe an die normannische Küste sind es ca. 80 km. Die Partnerschaft hat ihren Ursprung im Schüleraustausch zwischen dem Collège Rollon und der Realschule in Remshalden sowie in



vielfältigen Vereinsbegegnungen im Laufe der 1980er Jahre. 1989/1990 wurde schließlich die Städtepartnerschaft offiziell besiegelt. Traditionelle Besuche beim St. Clair Fest und Foire de Rameaux in Gournay sowie dem Straßenfest und Weihnachtsmarkt in Remshalden werden durch weitere Begegnungen zu aktuellen Anlässen ergänzt.

Etyek

Ganz anders entstand die Partnerschaft Remshaldens mit der ungarischen Gemeinde Etyek, einem rund 4.500 Einwohner zählendem Weinbauort rund 28 km südwestlich von der Hauptstadt Budapest gelegen. Als Folge des Zweiten Weltkrieges wurden 1946 viele Etyeker nach Deutschland vertrieben – viele davon kamen ins Remstal. Als Remshaldener Bürger suchten und fanden sie Kontakte zu ihrer alten Heimat. Die langjährigen privaten, teilweise familiären Kontakte zwischen Etyeker und Remshaldener Bürgern mündeten schließlich in eine offizielle Partnerschaft, die 1994 in Remshalden besiegelt wurde. Heute wird im Rahmen der Partnerschaft besonders Wert auf Begegnungen zwischen Jugendlichen beider Gemeinden gelegt, insbesondere durch Schüleraustausche.

Elterlein

Die Partnerschaft Remshaldens mit dem erzgebirgischen Elterlein im Freistaat Sachsen, einer 3.000-Einwohner-Bergstadt mit den Ortsteilen Hermannsdorf, Schwarzbach und Burgstädtel, ist noch älter als die Verbindungen nach Frankreich und Ungarn. Persönliche Kontakte zwischen Mitgliedern des CVJM Grunbach und ihren erzgebirgischen Freunden überstanden die Zeit des Kalten Krieges und der Trennung bis zur deutschen Wiedervereinigung. Danach wuchsen Hilfe, Austausch und Freundschaft auch auf kommunaler Ebene heran. 50 Jahre nach den ersten privaten Kontakten wurde 2003 in Remshalden eine offizielle Partnerschaft zwischen den beiden Kommunen besiegelt. Seitdem wird die deutsch-deutsche Freundschaft in vielfältiger Weise gepflegt.



Partnerschaftsabend im Rahmen von 50-Jahre Remshalden

Park mit Rathaus Elterlein



**ZUHÖREN, PLANEN UND
ZUVERLÄSSIG MACHEN!**

**METALLBAU
SCHLOSSEREI**

www.metallbau-heyny.de

STAHLBAU
BRANDSCHUTZELEMENTE
REPARATUR- UND
WARTUNGSSERVICE

BLECHBEARBEITUNG
SICHERHEITSTECHNIK

HAUSTÜREN | TÜREN

TORSTEN HEYNY

Der Meisterbetrieb für individuelle Lösungen
Günther-Irmscher-Str. 10 | 73630 Remshalden
Telefon +49 7151 2568861 | info@metallbau-heyny.de

**N Niklaus
Baugeräte**

Wir helfen *Heimat* bauen

- **GROSSER MIETPARK**
für Minibagger & Co.
- **FACHMARKT**
für Profiwerkzeug
- **Werkstatt**
und **Lieferservice**

- ▶ Anhänger
- ▶ Bautrockner
- ▶ Container
- ▶ Elektrowerkzeug
- ▶ Gartengeräte
- ▶ Hehebühnen
- ▶ Hochdruckreiniger
- ▶ Krane
- ▶ Minibagger
- ▶ Radlader
- ▶ Rüttelplatten
- ▶ Stampfer
- ▶ Steinsägen uvm.



Remshalden Alfred-Klinge-Str. 88
☎ (07151) 168751-0 www.nikbau.de



**Lehmann
Kfz-Service**

Mühlstr. 26-28, 73630 Remshalden
Tel.: 07151/72481
Fax: 07151/6041427
Mobil: 0170/6966903
E-Mail: service@lehmann-kfz-service.de

- Wartung und Service aller Fahrzeugtypen
- HU/AU
- Reifendienst/ Reifeneinlagerung
- Fahrzeug An- und Verkauf
- Unfallinstandsetzung
- Smart Repair
- Klimageservice

total-lokal
www.total-lokal.de

Rufen Sie uns an – wir beraten Sie gerne!

Sanitär · Heizung · Kälte · Wartung
Kundendienst · Wärmepumpen
Solaranlagen · Pelletkessel
Photovoltaikanlagen · Bad
Schwimmbad · Ausstellung

Technik für Gebäude

MICHEL

SIEGLE

Lutherstr. 89 · 73614 Schorndorf · 07181 / 20 90-0 · michel-und-siegle.net

Leben und Wohnen in Remshalden



In Remshalden lässt es sich gut leben – und das hat gleich mehrere gute Gründe:

Remshalden ist eine Gemeinde, die Tradition und Moderne verbindet: Malerische Fachwerkhäuser in den historischen Ortskernen stehen einer modernen Infrastruktur gegenüber.

Familien mit Kindern finden in Remshalden ein gut ausgebautes Betreuungsangebot vor. Und in der landschaftlich attraktiven Umgebung mit einem hohen Freizeitwert kann man auf Rad- oder Wandertouren herrlich entspannen, die Natur erleben und genießen.

Viele Projekte und Veranstaltungen konnten in der Gemeinde in den vergangenen Jahren nur umgesetzt werden, weil sich die Vereine



und die Bürgerschaft in Remshalden in erheblichem Ausmaß ehrenamtlich engagieren, im wahrsten Sinne mit „anpacken“ und so entscheidend zu einem aktiven und attraktiven Gemeinwesen beitragen.

Hinweis

Einen Überblick über einzelne Veranstaltungstermine gibt es im wöchentlich erscheinenden Mitteilungsblatt oder auf der Homepage der Gemeinde:

www.remshalden.de/veranstaltungen



Auch der „Festleskalender“ in Remshalden ist Jahr für Jahr reichlich gefüllt mit vielerlei Veranstaltungen. Ein Schwerpunkt ist dabei nicht leicht auszumachen. Zahlreiche Vereine und Initiativen binden Jahr für Jahr einen bunten Strauß an Veranstaltungen. Das Angebot im Remshaldener Veranstaltungskalender reicht von Konzerten, Ausstellungen und Kindertheater über Vortragsveranstaltungen bis zu sportlichen Events und Festen aller Art.

Trauung im Rosenpavillon



Heiraten in Remshalden

In den Hebsacker Weinbergen bietet die Gemeinde allen Heiratswilligen am **Wengerthäusle** (siehe Titelseite) eine etwas andere Art der standesamtlichen Trauung an. Das Trauzimmer unter freiem Himmel inmitten von Wein und Reben in der Höhenlage von Remshalden ermöglicht es Paaren, in der Zeit von Mai bis Oktober (Abweichungen je nach Wetterlage möglich) den gemeinsamen Weg in die Zukunft mit einem Ja-Wort mit Weitblick zu beginnen. Eine weitere Möglichkeit bietet sich am Architektur-Highlight **Rosenpavillon** im Bürgerpark. Unter der rosenkelchförmigen Kuppel können sich Paare seit 2019 standesamtlich trauen.



Klassen 1-13 mit **allen anerkannten Abschlüssen:**
Haupt- und Realschulabschluss,
Fachhochschulreife, Abitur

Kindertagesstätte, Kernzeitbe-
treuung, Hort, Mensa & Cafeteria
mit **frisch gekochtem Essen**



HERZLICH WILLKOMMEN!

Kindertagesstätte, Schule, Ganztagsbetreuung - das alles sind wir! Von den ersten Schrittlchen bis zum Schulabschluss begleiten wir die Kinder liebevoll und bedürfnisorientiert in ihrer individuellen Entwicklung.

Unseren Schulkindern geben wir **Chancen statt Noten** und eine harmonisch wachsende Klassengemeinschaft. Kreativer und praktischer Unterricht in unseren einzigartigen **Werkstätten und Ateliers** bereichert den Lehrplan auf vielfältige Weise.

Neu- und Quereinsteiger finden bei uns ein breit gefächertes Angebot und eine starke Schulgemeinschaft.

In der Kindertagesstätte gibt es aktuell freie Plätze!

Zwischen herrlichen Streuobstwiesen und Wäldern liegt unser großzügiges Gelände. Dank S-Bahn und zahlreichen Schulbussen sind wir **gut zu erreichen**.

JETZT informieren!

Tel. 07181 704-0
info@engelberg.net



Magdalenschule
Winterbach

Sonderpädagogisches
Bildungs- und Beratungszentrum
Förderschwerpunkt Lernen und
Emotionale und Soziale Entwicklung

Esslinger Straße 11
73650 Winterbach
www.magdalenschule.de

Das **besondere Kind** ist bei uns
ganz **besonders willkommen!**

Gerne auch als
Quereinsteiger
jetzt informieren

☎ 07181.704340

Bildung und Betreuung



Außenbereich des Kinderhauses in Geradstetten

Hier wird „Klein“ großgeschrieben

Betreuungsangebote für Kinder

In Remshalden wird besonderes Augenmerk auf eine qualitativ hochwertige Betreuung für Kinder gelegt. In insgesamt 15 Kindertageseinrichtungen, davon 11 in kommunaler und 4 in kirchlicher Trägerschaft, werden die jüngsten Remshaldener betreut. Dem Rechtsanspruch wird die Kommune durch eine gute Kooperation mit den Kirchengemeinden gerecht: In den letzten Jahren wurde vor allem das Betreuungsangebot für Kinder unter drei Jahren erweitert. Für die Kleinsten ab dem Alter von einem Jahr bis zum Schuleintritt stehen Plätze mit unterschiedlichsten Öffnungszeiten bis hin zur Ganztagesbetreuung zur Verfügung. Qualifizierte pädagogische Fachkräfte sorgen für eine liebevolle Betreuung und frühkindliche Bildung.

Mit dem Neubau der Kindertagesstätte Wilhelm-Enßle-Straße wird seit dem Frühjahr 2024 das Betreuungsangebot in Zusammenarbeit mit der Ev. Kirchengemeinde als Träger weiter ausgebaut und dem stetig steigenden Bedarf an Ganztagesbetreuungsplätzen sowie einer verstärkten Nachfrage bei der Kleinkindbetreuung Rechnung getragen. Im Erdgeschoss des Neubaus ist zudem im Januar 2025 das Familienzentrum Remshalden in Betrieb gegangen.

Durch die ebenfalls im Frühjahr 2024 gelungene Neueröffnung des Waldkindergartens in Buoch wurde das Betreuungsangebot der Kinder ab drei Jahren erweitert und ein waldpädagogisches Konzept in Remshalden angeboten.

Kita Wilhelm-Enßle-Straße



Kita Jahnstraße

Aufgrund einer steten Nachfrage nach Tagespflege, hat die Gemeinde Remshalden in Kooperation mit der AWO Kindertagespflege Schorndorf und Umgebung vor einigen Jahren das Konzept „Tagespflege in anderen geeigneten Räumen“ umgesetzt: Mit sogenannten „Tiger“- Gruppen wurden sowohl in Grunbach als auch in Geradstetten zusätzliche flexible Betreuungsmöglichkeiten für die Kleinsten durch Tagespflegepersonen in kommunalen Räumlichkeiten geschaffen.

Ergänzt wird das breit gefächerte Betreuungsangebot durch die Verlässliche Grundschule und die Angebote der Ferienbetreuung.

Offene Kinder- und Jugendarbeit

In Remshalden hat sich das Konzept der Offenen Kinder- und Jugendarbeit bewährt, in dessen Rahmen Aktivspielplatz und Jugendhaus eine gemeinsame Einrichtung mit dem offiziellen Namen Offene Kinder- und Jugendarbeit Remshalden bilden.

Das Jugendhaus Spektrum in direkter Lage neben dem Freibad Geradstetten stellt Treffpunkt, Lernfeld, Anlaufstelle und einen Ort für Freizeitaktivitäten für jugendliche Remshaldener dar. Die Programmangebote werden von der Jugend mitbestimmt und gestaltet. Zudem bieten die Mitarbeiter jederzeit Hilfe und Beratung bei Fragen oder Problemen an. Der Aktivspielplatz als betreute freizeitpädagogische Einrichtung für 6- bis 14-jährige Kinder bietet auf einem rund 9.600 qm großen Spielplatzgelände zahlreiche Angebote. Neben dem großen Außenbereich steht auch ein Gebäude mit Küche, Werkstatt, Spiel- und Bastelzimmer zur Verfügung. Träger beider Einrichtungen ist die Gemeinde Remshalden.

Waldkindergarten BuochFinken



Digitalisierung & KI

Nachhaltigkeit

Ausbildung

Technische Weiterbildung

Kaufmännische Weiterbildung

IHK-Praxisstudium

Gastronomie

Inhouse-Seminare

**Investiere in
Können -
nicht in Korrekturen**

www.ihk-bildungshaus.de



Bildung und Betreuung



Schulhof der Realschule Remshalden

Schulen

Schulkinder sind in Remshalden bestens versorgt. Vor Ort befinden sich zwei Grundschulen in Geradstetten und Grunbach. Im Rahmen der Grundschulbetreuung für die Klassen 1 bis 4 können Eltern zwischen verschiedenen Modellen und Betreuungszeiten wählen. Zu Beginn des Schuljahres 2016/17 wurde die Realschule Remshalden nach ihrem Umzug aus Grunbach in unmittelbarer Nähe zum Rathaus in Geradstetten eröffnet.

Schulsozialarbeit

An allen drei Remshaldener Schulen sind vielseitig erfahrene und kompetente pädagogische Fachkräfte tätig. In vertrauensvoller Zusammenarbeit mit der Lehrerschaft und den Schulleitungen wurden bereits viele umfangreiche Projekte und Programme zur präventiven Stärkung der Sozialkompetenz aufgestellt und teilweise in Zusammenarbeit mit den Fachkräften von Aktivspielplatz und Jugendhaus wie auch mit externen Fachdiensten von freien Trägern bzw. vom Jugendamt, erfolgreich durchgeführt.

Bibliothek Remshalden

Die Bibliothek Remshalden in Trägerschaft der Gemeinde bietet rund 20.000 Medien verschiedenster Art zur Ausleihe an. Durch fachkundige Beratung vor Ort wird eine kompetente Vermittlung des Medienangebotes gewährleistet.

Der Online-Katalog WebOPAC (<https://webopac.winbiap.de/remshalden/>) verzeichnet zudem den gesamten Medienbestand der Bibliothek. Von zu Hause aus oder in der Bibliothek können Bibliothekskunden selbst in den Medienbeständen recherchieren, Einsicht in ihr Leserkonto nehmen und gewünschte Medien vorbestellen.

Über die B24 App geht das auch bequem mit dem Smartphone. Die Bibliothek Remshalden ist zudem Mitglied in der eBibliothek Rems-Murr, dadurch stehen weitere rund 30.000 Medien zur Verfügung.



Ein Blick in die Bibliothek

Einen zentralen Aufgabenbereich der Bibliothek bilden das Lesen und die Leseförderung. Die Bibliothek bietet daher regelmäßig Vorlesestunden, Kindergarten- und Klassenführungen und andere Aktionen für Kinder aller Altersstufen an, um ihnen den Spaß am Lesen und am Umgang mit Literatur zu vermitteln. Auf der Homepage (<https://www.remshalden.de/bibliothek>) finden Sie aktuelle Informationen zu Veranstaltungen, Öffnungszeiten und Gebühren.

Zusätzlichen Service bietet die Outdoor-Medienrückgabebox. Dort können Medien unabhängig von den Öffnungszeiten zurückgegeben werden.



Hinweis

Eine Übersicht aller Bildungs- und Betreuungsangebote und Einrichtungen erhalten Sie im Einleger dieser Broschüre.

Jugendgemeinderat

Seit 2021 haben Remshaldener Jugendliche ein kommunalpolitisches Sprachrohr. Der Jugendgemeinderat geht zurück auf eine Initiative von Jugendlichen, die 2018 eine entsprechende Petition bei der Gemeindeverwaltung einreichten. Im Zusammenspiel zwischen Jugendlichen, Gemeinderat und Verwaltung wurde eine Geschäfts- und Wahlordnung etabliert. Im März 2021 fand dann die erste Wahl des Jugendgemeinderats als reine Online-Wahl statt. Wählbar sind alle Jugendlichen, die seit mindestens drei Monaten in der Gemeinde wohnhaft sind und am Wahltag zwischen 14 und 21 Jahre alt sind. Die Amtszeit der Jugendgemeinderäte beträgt zwei Jahre.

Der Jugendgemeinderat befasst sich schwerpunktmäßig mit jugendrelevanten Themen der Gemeinde. Er muss vom Gemeinderat als beratendes Gremium zu diesen Themen herangezogen werden und berichtet mehrmals jährlich im Rahmen der Gemeinderatssitzungen von seiner Arbeit.

www.remshalden.de/jugendgemeinderat



Kultur und Vereine



Friends Mission bei KultOUR in der Fabrik



Das Remshaldener Straßenfest

Kultur – wo Bürger aktiv werden

Remshalden hat für kulturell Interessierte einiges zu bieten. Zahlreiche Vereine und Gruppierungen pflegen in den einzelnen Teilorten kulturelle Dorftraditionen. Für Aktivitäten im Bereich Kunst sorgen die Mitglieder des Kunstvereins Remshalden und freischaffende Künstler. Das Kulturforum Remshalden bereichert als bürgerschaftliche Initiative seit vielen Jahren das kulturelle Leben in der Gemeinde. Ein Highlight in Remshalden ist die in zweijährigem Rhythmus

stattfindende Remshaldener Kulturnacht „KultOUR in der Fabrik“. Ob Disco oder Rockkonzert, Kabarett oder Jazzmusik: Ein umfassendes Programm an verschiedenen Veranstaltungsorten erwartet die Besucher. Seit 2017 veranstaltet der HGV Remshalden die Remshaldener Wein- und Backhausnacht, ebenfalls in zweijährigem Rhythmus.

www.remshalden.de/veranstaltungen



Kunstaussstellung im Rathaus





TV Hebsack



Musikverein Harmonie



SV Remshalden



Vereinsleben und bürgerschaftliches Engagement

Remshalden kann seinen Bürgerinnen und Bürgern ein facettenreiches Vereinsleben bieten. Angefangen bei den zahlreichen Sportvereinen über Kunstverein, Heimatverein und Museumsverein bis hin zu den Gesang- und Musikvereinen: Bei rund 100 Vereinen ist die Auswahl groß und wird unterschiedlichsten Neigungen und Interessen gerecht. Seit über 30 Jahren engagieren sich Remshaldener Vereine und Gruppierungen auch beim Remshaldener Ferienprogramm, um in den Sommerferien ein abwechslungsreiches Programm für Kinder anbieten zu können. Im Treffpunkt im Bürgerhaus Grunbach und in der Bürgerbörse WiR in Geradstetten (Fronäckerstraße 1) finden Angebote für eine breitgefächerte Anzahl von Zielgruppen statt. Dazu gehören ein Mittagstisch, Seniorentreff, Gesprächs- und Kreativgruppen und eine Wandergruppe, die alle von engagierten Ehrenamtlichen organisiert werden. Außerdem gibt es dort Beratungs- und Spielangebote für Eltern mit Kindern, die vom Tageselternverein in Geradstetten und vom Jugendamt in Grunbach durchgeführt werden.

Vereine wie der Hilfsfonds Remshalden e. V. und der Verein AUFBRUCH Remshalden, wie auch das Gemeinschaftsprojekt Tauschring Remshalden, stärken die Gemeinschaft und das Miteinander.

Hinweis

Eine Übersicht aller Remshaldener Vereine finden Sie im Einleger dieser Broschüre oder auf der Homepage der Gemeinde:

www.remshalden.de/de/freizeit/vereine/vereins-liste



Sport- und Freizeiteinrichtungen



Sportplatz Jahnhalle



Freibad Remshalden



Beachvolleyball im Freibad



Für die Freizeitgestaltung bieten zahlreiche Vereine und Gruppierungen viele Möglichkeiten an. Allein die Sportvereine vertreten ein großes Spektrum, von Fußball und Handball über Tennis und Tischtennis, Leichtathletik und Rope-Skiping bis hin zum Reitsport und vieles mehr. Ergänzend dazu gibt es eine Vielzahl von kommunalen Angeboten und Einrichtungen für alle Altersgruppen.

Neben zahlreichen Kinderspielplätzen stehen auch spezielle Freizeitmöglichkeiten für Jugendliche bereit. Ergänzend zu den Bolzplätzen in allen Ortsteilen gibt es im Freizeitgelände in den „Hutwiesen“ am Ortsrand von Geradstetten eine Skateanlage, einen Bolz- und Basketballplatz, sowie eine Boulebahn.

In den Sommermonaten (i.d.R. von Mai bis September) ist das Freibad in Geradstetten ein beliebter Treffpunkt für Jung und Alt. Eine großzügig angelegte Liegewiese mit altem Baumbestand lädt ein zur Ruhe und Entspannung, Bolzplatz und Beach-Volleyballfelder zu Spiel und Spaß.

Das Sportbecken mit einer Wasserfläche von 1.000 m², unterteilt in Schwimmer- und Nichtschwimmerbereich, verfügt zudem über einen 3 m-Sprungturm sowie ein 1 m-Sprungbrett. Der attraktive Kleinkindbereich ist mit einem großen Sonnensegel ausgestattet und sorgt für jede Menge Spaß für alle kleinen Freibadbesucher. Für das leibliche Wohl sorgt der Kiosk mit seiner gemütlichen Sonnenterrasse.

Unter www.remshalden.de/freibad gibt es aktuelle Informationen, beispielsweise zum Wetter, zu den Wassertemperaturen, zu Öffnungszeiten und Preisen. Auf den Höhen über dem Remstal in Rohrbronn gelegen, bildet auch das Rohrbronner Bädle eine beliebte Anlaufstelle für Jung und Alt.

Hinweis

Weitere Informationen zu unseren Kultur- und Freizeiteinrichtungen erhalten Sie im Internet unter www.remshalden.de/de/freizeit/freizeiteinrichtungen.



www.remshalden.de/freibad

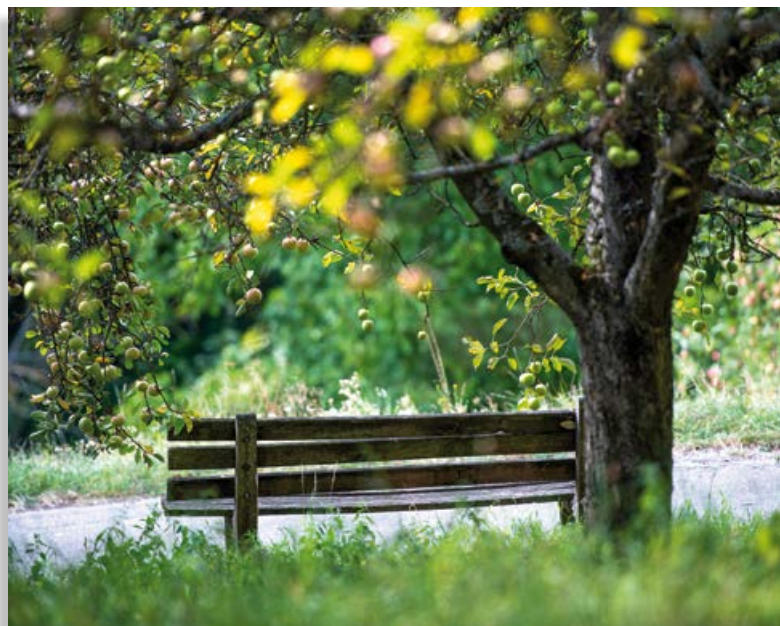


Freiwillige Feuerwehr Remshalden

Schon seit dem späten 19. Jahrhundert existieren aktive Feuerwehren in den Remshaldener Teilorten. Die Feuerwehr besteht seit der Umstrukturierung und Zusammenlegung im Jahr 2006 nicht mehr aus fünf einzelnen Abteilungen der jeweiligen Ortschaften, sondern aus fünf Zügen, die auf drei Feuerwehrhäuser aufgeteilt sind. Insgesamt sind rund 140 Feuerwehrleute, 365 Tage im Jahr für Sie da. Die zahlreichen Übungs-, Fortbildungs- und Sonderdienste werden von den Feuerwehrmännern und -frauen ausschließlich ehrenamtlich und in ihrer Freizeit bewältigt. Neben der aktiven Feuerwehr besteht noch eine Jugend- und eine Altersfeuerwehr. Das Aufgabengebiet der Feuerwehr ist breit gefächert: Brandbekämpfung, technische Hilfeleistung, Bevölkerungs- und Umweltschutz und vieles mehr. In ihrem Einsatzgebiet liegt eine Teilstrecke des Schienennetzes, die Bundesstraße B29 und hinzu kommen Schulen, Senioren- und Pflegeheim sowie Einzel- und Industriebetriebe.

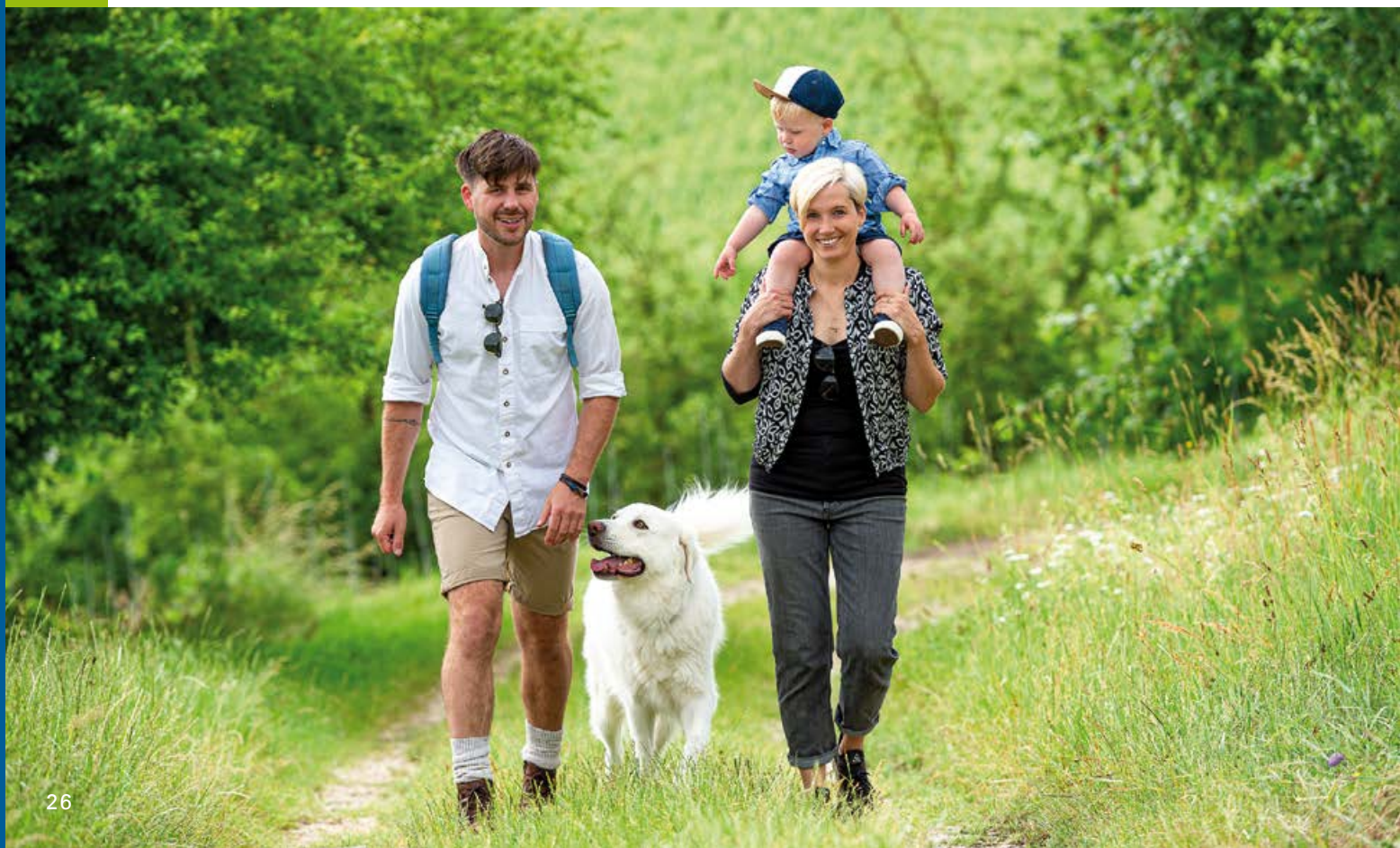


Natur erleben



Ob Wandern, NordicWalking, Joggen oder Radfahren – die Buocher Höhe bietet hierzu eine Hochebene mit fabelhaftem Ausblick, zahlreichen markierten Wander- und Walking-Routen, Waldlaufstrecken und Spielplätzen. Ob Spaziergänger, Wanderer oder Läufer, die Umgebung ist uneingeschränkt freizeitauglich. Ein weites Netz von Feldwegen und Trampelpfaden schafft die Voraussetzungen für kilometerlange Abwechslung und bietet so die beste Gelegenheit, den wahren Charme des Remstals zu entdecken.

Und wer abseits der großen markierten Wege die Gegend erkundet, wird überall und zu jeder Jahreszeit neu die Schönheit einer alten Kulturlandschaft entdecken. Aussichtspunkte und Rastplätze bieten den Erholungssuchenden dabei immer wieder Oasen der Ruhe. Die Buocher Höhe ist geprägt durch ihre besondere topographische Lage und besticht mit herrlicher Aussicht auf das Remstal, den Schurwald, die Alb und das Stuttgarter Becken.





Bodenstele beim Geologischen Pfad

Weiter unten entlang der Rems gibt es eine so gut wie höhenmeterfreie, gut beschilderte Infrastruktur für gemütlichere Spaziergänge und Ausflüge mit dem Rad.

Ein Angebot von acht Rundwanderwegen mit Längen von 3 km bis 12 km führen zu den verschiedensten Aussichtspunkten bis hin zu den überwältigenden Ausblicken der drei markanten Berge, Kleinhappacher Kopf, Hörnleskopf und Korber Kopf.

Der erweiterte **Naturlehrpfad** verläuft größtenteils entlang der bereits bestehenden Beschilderung des 2003 eröffneten Naturlehrpfades. Die Beschilderung gibt Information zu Flora und Fauna des hiesigen Lebensraums. Der Verlauf ist vielfältig und bietet ausgezeichnete Ausblicke zum Schurwald und ins Remstal mit dessen Öffnung Richtung Stuttgart hin. An einzelnen Stellen zeigt der Blick zur Ostalb mit den Kaiserbergen und zu den Höhen der Mittleren Alb.

Der **Geologische Pfad** wurde vom Heimatverein Buoch e. V. initiiert und führt als Rundwanderung von Grunbach über Buoch zurück zum Kirchplatz in Grunbach oder optional mit weiteren Stationen in Richtung Winnenden. Er führt durch alle landschaftstypischen Formen

und bietet insbesondere in und über den Weinbergen vielfach wunderbare Aus- und Fernblicke ins Remstal und darüber hinaus. Ein besonderes Highlight des Rundwegs ist der **Aussichtspunkt Steinfelsen**. Durch seine Lage in den Weinbergen oberhalb Grunbachs bietet er einen grandiosen Ausblick in das Remstal sowie Richtung Stuttgart.

Der **Panoramaweg** bietet die Möglichkeit eines Spazierganges oberhalb des Bürgerparks. Der Weg führt am idyllischen Zehntbach beim Weltgarten entlang und hoch zum Kernershof. Von dort geht es unterhalb der Weinberge und durch Streuobstwiesen mit beeindruckenden Ausblicken auf den Bürgerpark, über das Remstal bis weit ins Stuttgarter Becken am Kappelberg vorbei. Am Rande von Geradstetten führt der Weg dann zurück zum Bürgerpark.

Detaillierte Routenbeschreibungen sowie die aktuelle Wanderbroschüre der Gemeinde zum Download finden Sie hier:

www.remshalden.de/de/freizeit/wandern





Ihr ambulanter Pflegedienst

- Häusliche Alten- und Krankenpflege
- Behandlungspflege
- Pflegeberatungsbesuche im Auftrag der Pflegekasse
- Verhinderungspflege
- Hauswirtschaft und Alltagshilfen
- Betreuung und Nachbarschaftshilfe
- Demenzgruppe

Katholische Sozialstation
Künkelinstraße 36
73614 Schorndorf
Tel. 07181 978 82-0



Katholische Sozialstation
Schorndorf

Kepler-Stiftung

Betreuen – Pflegen – da sein

© Ocskay Bence - adobestock.com

Pflege mit Herz

AWO-Pflegeheim an den Weinbergen, Remshalden

www.awo-wuerttemberg.de

- Kurzzeit- und Dauerpflege
- Spezieller Bereich für Menschen mit Demenzerkrankung
- Offener Mittagstisch
- Treffpunkt „Weinbergblick“
- Moderne Einrichtung mit interessanter Architektur



Pflegeheim an den Weinbergen
Vom-Stein-Straße 10
73630 Remshalden
Telefon: 07151 20546-0



Älter werden in Remshalden



Seniorenfeier in der Wilhelm-Enßle-Halle

Aktiv im Alter

In allen Ortsteilen Remshaldens gibt es Angebote, die sich speziell an ältere Mitbürger richten. Gemeinde, Kirchen und Vereine bieten regelmäßig gesellige, kulturelle und aktivierende Veranstaltungen an. Um die vielfältigen Angebote für die ältere Generation erhalten, besser vernetzen und bedarfsgerecht ergänzen zu können, wurde im Jahr 2008 der SeniorenRat Remshalden als Interessensvertretung etabliert.

Auch wenn sich viele Menschen heutzutage bis ins hohe Alter hinein einer guten Gesundheit erfreuen, kommt dennoch einmal die Zeit, in der die älteren Menschen Unterstützung benötigen. Das muss nicht gleich den Umzug in ein Pflegeheim bedeuten. Die kleinen Hilfen im Alltag können bereits dafür sorgen, lange in den eigenen vier Wänden wohnen zu können.

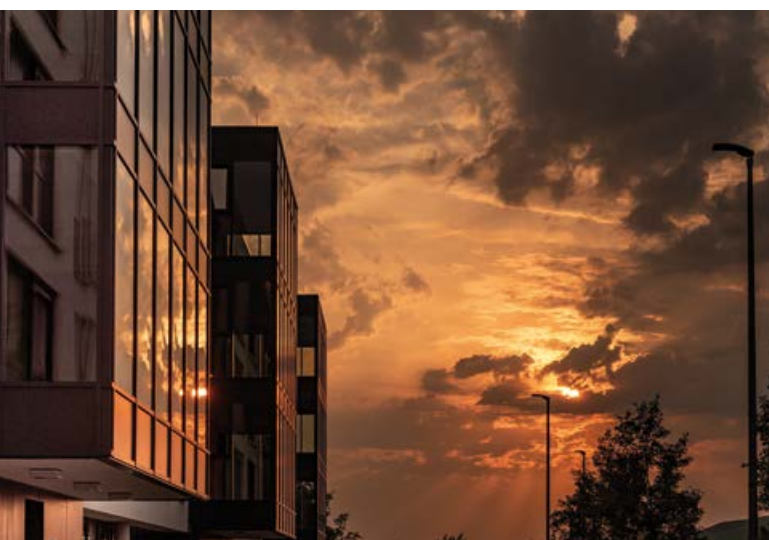
Derzeit gibt es in Remshalden zwei Betreute Seniorenwohnanlagen in Trägerschaft der Gemeinde, eine in Geradstetten und eine in

Grunbach. Regelmäßige Angebote laden zu gemeinschaftlichem Wohnen und Leben ein. Das Dienstleistungskonzept orientiert sich an dem Grundsatz „So viel Selbstständigkeit wie möglich – so viel Hilfe wie nötig.“

In Anbetracht der demografischen Entwicklung wurden die vorhandenen Angebote mit dem 2014 neu entstandenen Betreuten Wohnen in Geradstetten weiter ausgebaut. Diese Wohnungen sind in Privatbesitz. Die Soziale Betreuung dieser Wohnanlage liegt in den Händen der Arbeiterwohlfahrt (AWO). Mietinteressenten für alle drei Seniorenwohnanlagen können sich an das Rathaus wenden.

Auch für ältere Menschen, die dauerhafte Pflege benötigen, ist in Remshalden gut gesorgt. So müssen ältere Menschen ihre gewohnte Umgebung nicht zwingend verlassen, auch wenn im Laufe der Zeit ein Umzug in ein Pflegeheim notwendig wird. Bestens betreut werden hilfsbedürftige Menschen im Pflegeheim An den Weinbergen in Geradstetten, einer modern gestalteten Betreuungs- und Pflegeeinrichtung der AWO inklusive eines Demenzbereichs.

AWO Pflegeheim



4 Wochen gratis testen!



Weil auch starke Familien Rückhalt verdienen.

Der Johanniter-Hausnotruf.

Mehr Informationen unter:

www.johanniter.de/hausnotruf oder
0800 0191414 (gebührenfrei).



JOHANNITER
Aus Liebe zum Leben



Malteser
...weil Nähe zählt.

**Schnelle Hilfe
auf Knopfdruck**
Malteser Hausnotruf



Jetzt unverbindlich anrufen und mehr erfahren:

 0800 9966010* oder unter  malteser-hausnotruf.de

* kostenlos

© Jhati · adobestock.com



**Im Mittelpunkt steht
der Mensch mit all
seinen Bedürfnissen
und Anforderungen
im Leben.**

Gesundheitswesen und Soziales



Weraheim in Hebsack

In Remshalden wird niemand allein gelassen – ganz gleich, ob Krankheit, soziale Schwierigkeiten oder Alter: Zahlreiche Ansprechpartner stehen Hilfebedürftigen mit Rat und Tat zur Seite. Das beginnt bei einer medizinischen Versorgung mit Haus-, Fach- und Zahnärzten, geht über die Apotheken in Geradstetten und Grunbach und reicht bis hin zu einer Reihe von sozialen Einrichtungen und Angeboten. Praktische Hilfe und Pflege bieten neben den landkreisweit tätigen gemeinnützigen und privatgewerblichen Organisationen, beispielsweise die auch in Remshalden ansässige Diakoniestation Schorndorf



Pflegeheim in Remshalden

und Umgebung mit der häuslichen Alten- und Krankenpflege und hauswirtschaftlichen Hilfen sowie das Angebot Essen auf Rädern der Katholischen Nachbarschaftshilfe Remshalden.

Hinweis

Eine Übersicht aller Ärzte, Apotheken und sozialer Angebote erhalten Sie im Einleger dieser Broschüre.



Schlemmen und Genießen



Blickfang in und um Remshalden sind eigentlich immer die Weinberge, welche die Gemeinde wie ein Band von Hebsack bis Grunbach umranken. Man kann davon ausgehen, dass die Römer um die Zeitenwende die ersten Reben hier einführten. Die Geschichte des Weinbaus in Remshalden ist auch ein Stück Wirtschaftsgeschichte, denn von seinen Erträgen hing in erster Linie die Existenz der Einwohner ab.

An den sanften Hängen wächst so manches gute Tröpfle. Vor allem in den vergangenen Jahren hat der Weinbau in Remshalden einen gewaltigen Aufschwung erlebt. Mit rund 125 Hektar Rebfläche werden knapp zehn Prozent der Gemarkungsfläche für den Weinbau genutzt. Edle und international prämierte Tropfen gedeihen hier. Qualität wird sowohl bei den genossenschaftlichen als auch bei den privaten Weingütern großgeschrieben. Dass in den Sommermonaten eine Vielzahl von Weinfesten zu gemütlichem Beisammensein einlädt, versteht sich fast von selbst.





Wo guter Wein ist, ist hervorragende Gastronomie nicht fern. Dies trifft auf Remshalden in besonderem Maße zu. Die Vielfalt der Landschaft und der Erholungsmöglichkeiten spiegelt sich wider in dem umfangreichen Angebot an Gaststätten und Restaurants. Eine traditionsreiche, familiengeführte und freilich auch fachlich ausgezeichnete Gastronomie bietet nahezu alle Köstlichkeiten aus Küche und Keller.

Kulinarisch verwöhnen lassen können Sie sich – nach einer Wanderung oder einem Spaziergang in der schönen Umgebung – sowohl mit herzhafter schwäbischer Kost als auch mit einem Gourmet-Menü. Dazu empfiehlt sich entweder ein edler Tropfen aus den hiesigen Weinkellern oder ein gesunder Apfelsaft von heimischem Streuobst.



Hinweis

Detaillierte Informationen zu Gastronomie und Weingütern erhalten Sie hier:

www.remshalden.de/de/freizeit/weinbau
www.remshalden.de/de/freizeit/gastronomie



Sehenswertes



Rosenpavillon

Bürgerpark Remshalden

Zur Remstal Gartenschau 2019 ist zwischen den Ortsteilen Grunbach und Geradstetten ein attraktiver Bürgerpark errichtet worden. Unter dem Motto „von Bürgern für Bürger“ ist es ein Park für alle Generationen und für ganz Remshalden.

Der **naturnahe Wasserspielplatz** zieht insbesondere Familien mit Kindern an. Durch ein Wasserspiel mit Handpumpe, einen Bereich zum Matschen sowie eine auf alle Altersklassen abgestimmte Auswahl an Spielgeräten ist der Spielplatz besonders attraktiv. An die Fläche anliegend bietet der **Mehrgenerationen-Fitnessparcours** für Jung und Alt Möglichkeiten sich auszupeinern.

Etwas weiter steht einer der fünf **Landschaftsrahmen**, die reizvolle Blickachsen einfangen und zu einem Thema informieren, das sich entweder auf den Durchblick oder den Standort bezieht.

Am **Schauweinberg** können 100 unterschiedliche Rebsorten bewundert werden. Jährlich wird daraus ein Rotling gekeltert.

Passend zur naturnahen Gestaltung des Bürgerparks wurde ein **bienenfreundlicher Rosenlehrgarten** angelegt. Dieser dient zur Inszenierung des **Rosenpavillons**. An höchster Stelle des Bürgerparks eröffnen sich unter der dreidimensionalen blumenkelchartigen Dachkonstruktion Blicke in die Landschaft.

Die **Partnerschaftsskulptur** stellt ein Zeichen der Verbundenheit Remshaldens mit seinen Partnergemeinden dar.

Der **Weltgarten** auf der anderen Seite des Zehntbachs besteht bereits seit 2011 und ist in den Bürgerpark integriert. Der Weltgarten ist eine ökologische Oase im Herzen Remshaldens, initiiert vom BUND. Die Pflege des Weltgartens wird ausschließlich von freiwilligen Helfern übernommen, die Gemeinde unterstützt lediglich im Hintergrund. Als „Grünes Klassenzimmer“ ist der Weltgarten ein spielerischer Lernort für Kinder und Jugendliche, bietet aber auch für Erwachsene viel Spannendes. Auch als besonderer Veranstaltungsort für Kultur- und Freizeitveranstaltungen ist der Weltgarten beliebt. Entdecken Sie selbst bei einem Besuch die Vielfalt der Welt auf einem Feld!

Weltgarten





Hollywodausstellung Museum im Hirsch

Wo Geschichte lebendig wird

Museum im Hirsch

Auf Initiative des Heimatvereins Buoch wurde 1987 im Gebäude des ehemaligen Gasthofes „Hirsch“ in Buoch das „Museum im Hirsch“ eingerichtet. In seinem Bereich „Keramik“ werden Funde der in Fachkreisen wegen ihrer für die damalige Zeit hohen Qualität gerühmten „rot bemalten“ oder „schwäbischen Feinware“ gezeigt, die vom 12. bis 14. Jahrhundert in Buoch hergestellt wurde. Die weitere ständige Ausstellung „Dichter und Maler in Buoch“ erinnert unter anderem an den schwäbischen Heimatdichter Eduard Hiller und den Kunstmaler Karl Fuchs, welche um die Jahrhundertwende in Buoch lebten. Veranstaltet werden regelmäßig auch Sonderausstellungen.

Dauerausstellung Ortsgeschichte im Museum Remshalden



Heinkelausstellung im Museum Remshalden

Museum Remshalden – Heimat, Wirtschaft, Heinkel

Das MUSEUM REMSHALDEN im Ortsteil Grunbach zeigt im Erdgeschoss einen Querschnitt der Wirtschaftsgeschichte Remshaldens sowie die Geschichte des in Grunbach geborenen Flugzeugpioniers Ernst Heinkel. Seit 2018 ist die Dauerausstellung zur Ortsgeschichte fertiggestellt und informiert über die einst selbstständigen Gemeinden Buoch, Geradstetten, Grunbach, Hebsack und Rohrbronn. Darüber hinaus finden regelmäßige Sonderausstellungen statt.

Das Museum beinhaltet Erzählung, ist gegenständlich und macht die Geschichte der Gemeinde so richtig lebendig. Um die Wirtschaftsgeschichte Remshaldens erfassbar zu machen, sie festzuhalten und sie an folgende Generationen weiterzugeben, zeigt das MUSEUM REMSHALDEN in seiner Dauerausstellung einen wesentlichen Teil der Firmen, die in den Ortsteilen von Beginn der Industrialisierung bis in die 60er Jahre des 20. Jahrhunderts entstanden waren. Stationen durch die Ausstellung sind unter anderem die Firma Kull mit dem „Spätzleschwob“, die Schlepperproduktion der Holder GmbH, die „Friedel-Brause“ (Frigeo) und die Papierwerke Klingele mit der Wellpappe als Kombination aus Genialität und Einfachheit. Zahlreiche Schubläden laden große wie kleine Besucher zum Öffnen, Lesen und Staunen ein.

Hinweis

Weitere Informationen zu Sehenswürdigkeiten in Remshalden erhalten Sie im Internet unter www.remshalden.de.



Deutsches
Rotes
Kreuz | Kreisverband
Rems-Murr e.V.

Wir machen mobil und fahren Sie!

Mobile Dienste Remstal

Großheppacher Straße 62
71384 Weinstadt-Endersbach
Tel.: 07151 2002-23
Fax: 07151 2002-52
Mobiledienste.Remstal@drk-remmurr.de
DRK-Kreisverband Rems-Murr e.V.

**Damit das Leben
im Rems-Murr-Kreis gewinnt**

www.drk-remmurr.de

Das DRK Rems-Murr bietet:

- Mobile Dienste
 - Fahrdienste (Schul- und Werkstatt-Fahrdienste, Arztbesuche etc.)
 - Schülerbegleitungen
 - Einkaufsservice
- Hausnotruf / Mobilruf
- Tagespflege
- Hauswirtschaftliche Hilfen
- FSJ

meisterhörakustik
STEFANIE THUMA

Mit allen Sinnen die Welt erleben.

GUTES HÖREN

BEDEUTET

LEBENSQUALITÄT!

Stefanie Thuma
Hörakustikmeisterin

Olgastraße 9 • 73630 Remshalden-Grünbach
Telefon 07151 9947255 • info@meisterhoerakustik.de
www.meisterhoerakustik.de



**Wir sind
immer
für Sie da!**

© New Africa - adobestock.com

Rat und Hilfe für eine würdevolle Bestattung

Dietrich
HAUS DER BESTATTUNG



**BESTATTUNG
BRAUCHT
VERTRAUEN**

Wir beraten und begleiten Sie

☎ 07151 - 60 45 161

📍 Schorndorfer Straße 7
73630 Remshalden-Grünbach
www.dietrich-bestattungen.de



© wetwater - photocase.com

Wichtige Rufnummern



Feuerwehr Remshalden

INFO

Ortsteile Buoch, Geradstetten, Grunbach	Vorwahl 07151
Ortsteile Hebsack und Rohrbronn	Vorwahl 07181
Polizei-Notruf	110
Polizeiposten Remshalden, Geradstetten	07151 72463
Obere Hauptstraße 10	
Polizeirevier Waiblingen	07151 950422
Notruf Feuerwehr und Rettungsdienst	112
Krankenhäuser	
Rems-Murr-Klinik Schorndorf	07181 67-0
Schlichtener Straße 105	
Rems-Murr-Klinikum Winnenden	07195 591-0
Am Jakobsweg 1	

Inserentenverzeichnis

Branche	Unternehmen	Seite
Baugeräte	· Niklaus Baugeräte GmbH	16
Bestattungsinstitut	· Dietrich Haus der Bestattung	36
Bildungseinrichtung	· Bildungshaus der IHK Region Stuttgart	20
	· IB Berufliche Schulen Waiblingen	4
Energieversorgung	· REMSTALWERK GmbH & Co. KG	2
Fahrräder	· H. Fischer GmbH	4
Garten- und Landschaftsbau	· Apprich Garten- und Landschaftsbau	4
Glaswerk	· Glaswerke Arnold GmbH & Co. KG	8
Hausnotruf	· Johanniter-Hausnotruf	30
	· Malteser Hausnotruf	30
Hofladen	· Hofladen Frank	4
	· Sonnenberghof Familie Demandt	4
Hörakustik	· Stefanie Thuma Meisterhörakustik	36
Immobilien	· Riker Wohnbau + Immobilien GmbH	U4
Kabel	· Braunkabel GmbH	10
Kfz-Reparaturen	· Lehmann Kfz-Service	16
Maschinenbau	· Schnaithmann Maschinenbau GmbH	10
Metallbau	· Metallbau · Schlosserei Torsten Heyny	16
Modellspielwaren	· BRAWA Artur Braun Modellspielwarenfabrik GmbH & Co. KG	10
Papierwerk	· Klingele Paper & Packaging SE & Co. KG	8
Pflege- und Betreuungsdienst	· Deutsches Rotes Kreuz Kreisverband Rems-Murr e.V.	36
	· Katholische Sozialstation Schorndorf	28
Planungsbüro	· Pu.R. GmbH Projektbau unteres Remstal	10
Reisebüro	· DER Touristik Partner Unternehmen Reisebüro Elke Ischinger	4
Schule	· Freie Waldorfschule Engelberg	18
	· Magdalenschule Winterbach	18
Sparkasse	· Kreissparkasse Waiblingen	U2
Stationäre Pflegeeinrichtung	· AWO Pflegeheim an den Weinbergen	28
Supermarkt	· REWE Bauer GmbH	4
Technik für Gebäude	· Michel + Siegle GmbH	16

U = Umschlagseite

Weitere Informationen finden Sie im Internet unter www.total-lokal.de.



...wir bauen
auf Qualität!

Grüner Anspruch, blaue Umsetzung

Seit 1982 sind wir eines der führenden Wohnbau- und Immobilienunternehmen im Rems-Murr-Kreis. Mit Leidenschaft und Erfahrung schaffen wir moderne Wohn(t)räume, welche die Zukunft der Region prägen. Qualität, Nachhaltigkeit und enge Zusammenarbeit mit unseren regionalen Handwerkern stehen dabei im Mittelpunkt, genauso wie das Wohl unserer Kinder.

Jeder Schritt für eine langfristige, grüne Zukunft.



07151 2050-0



www.riker-immo.de



info@riker-immo.de



Riker Wohnbau +
Immobilien GmbH
In den Breitwiesen 19
73630 Remshalden

