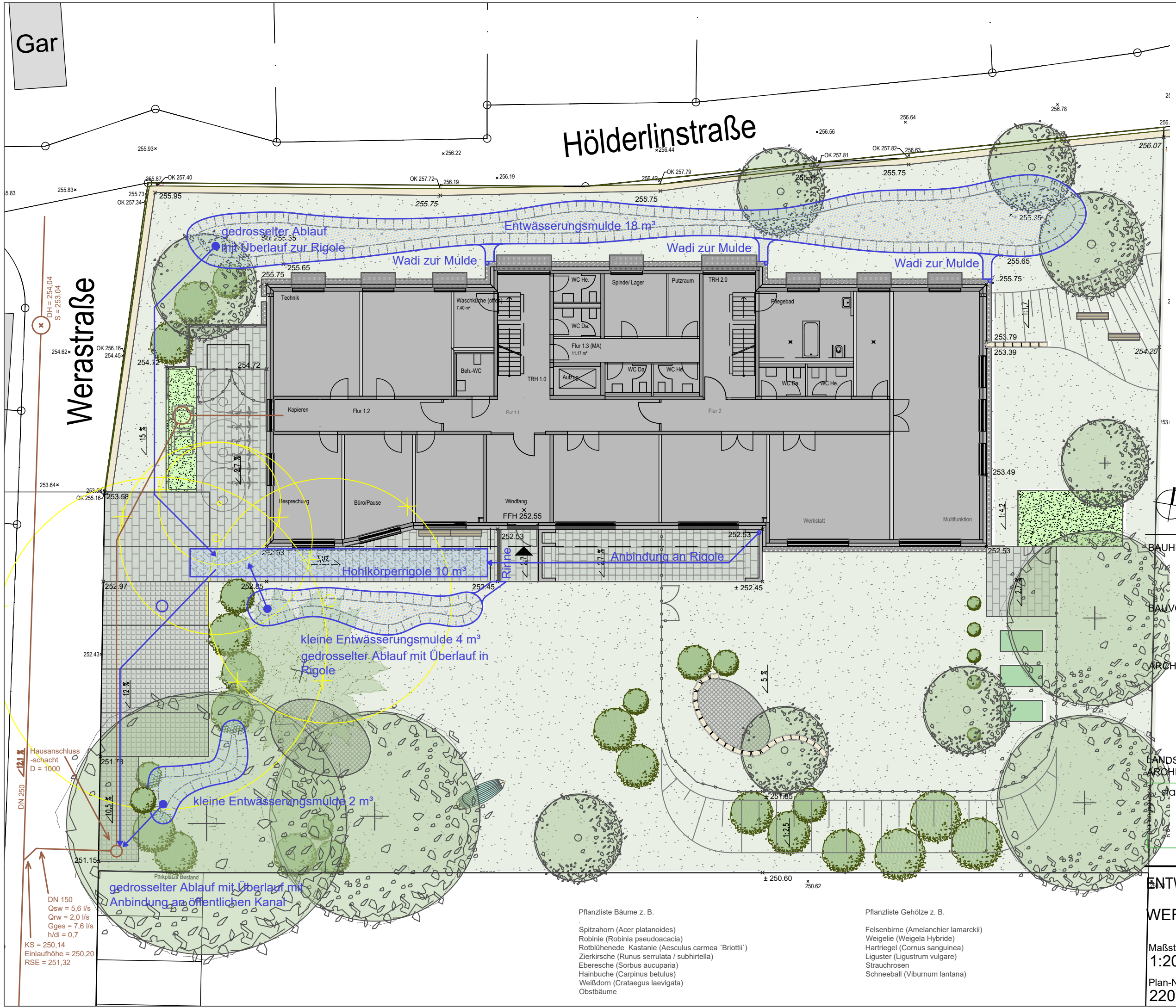


Hölderlinstraße

Gar

Werastraße



- LEGENDE**
- Höhe Bestand
 - Höhe
 - Gefälle 5%
 - Böschung
 - Entwässerungsrinne
 - Hohlkörpergrigole
 - Mauer Bestand
 - Mauer Naturstein
 - Sitzbank
 - Grünfläche
 - Pflasterbelag
 - Pflasterbelag
 - Rasenpflaster
 - Versickerungsmulde
 - extensive Dachbegrünung
 - Wiesen- / Rasenfläche
 - Pflanzfläche
 - Hecke geschnitten
 - Strauch geplant
 - Baum Fällung
 - Nadelbaum Bestand
 - Laubbaum Bestand

EFB -3.20 = 252.55 m.ü.NN.

BAUHERR: Rudolf-Sophien-Stift gGmbH
Leonberger Str. 220
70199 Stuttgart
Tel.: 0711-2054-212

BAUVORHABEN: Weraheim
Hölderlinstraße
Hebsack

ARCHITEKT: Mueller Benzing Partner mbB
Freie Architekten
Alleenstraße 39, 73730 Esslingen
Tel. 0711/93 08 20 - 0, Fax -10
e-mail: mbp@muellerbenzing.de
www.muellerbenzing.de

LANDSCHAFTS-ARCHITEKT: planungsgruppe stahlecker
stuttgarter straÙe 36 · 70469 stuttgart
tel: (0711) 63600 30 · fax: (0711) 63600 36
mail@pg-s.de web: www.pg-s.de

ENTWÄSSERUNGSKONZEPT FFG

WERAHEIM HEBACKER

Maßstab: 1:200 Verfasser: PGS Datum: 06.06.2023

Plan-Nr.: 2207-FFG

- Pflanzliste Bäume z. B.**
- Spitzahorn (*Acer platanoides*)
 - Robinie (*Robinia pseudoacacia*)
 - Rotblühene Kastanie (*Aesculus carnea 'Briotii'*)
 - Zierkirsche (*Runus serrulata / subhirtella*)
 - Eberesche (*Sorbus aucuparia*)
 - Hainbuche (*Carpinus betulus*)
 - Weißdorn (*Crataegus laevigata*)
 - Obstbäume

- Pflanzliste Gehölze z. B.**
- Felsenbirne (*Amelanchier lamarckii*)
 - Weigelie (*Weigela Hybride*)
 - Hartriegel (*Cornus sanguinea*)
 - Liguster (*Ligustrum vulgare*)
 - Strauchrosen
 - Schneeball (*Viburnum lantana*)

DN 250
Hausanschluss-schacht
D = 1000

DN 150
Q_{sw} = 5,6 l/s
Q_{rw} = 2,0 l/s
G_{ges} = 7,6 l/s
h/di = 0,7

KS = 250,14
Einlaufhöhe = 250,20
RSE = 251,32